



LES COMMISSIONS DÉLIBÉRATIVES

COMMENT LES COMMISSIONS DÉLIBÉRATIVES SONT-ELLES NÉES ?

❖ Genèse en 2019



Initiative commune à deux Parlements

❖ Permanence



Article 42*ter* du Règlement et Vade-Mecum

❖ Mixité

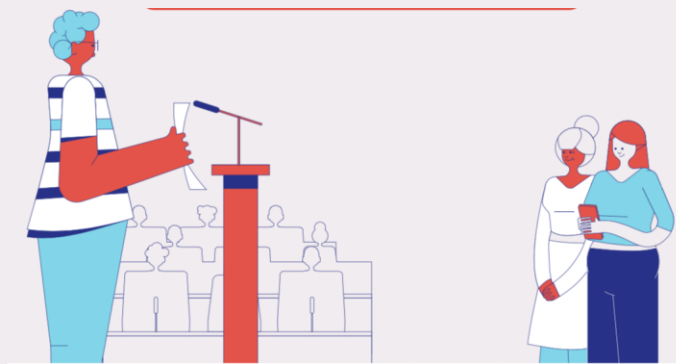


12 parlementaires et 36 citoyens tirés au sort

❖ Evaluation récente

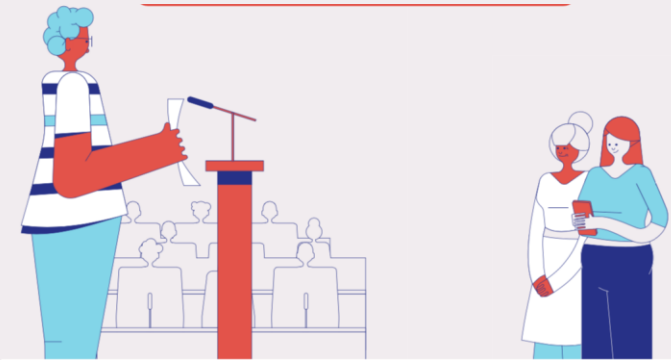


Règlement mis à jour le 29 mars 2023

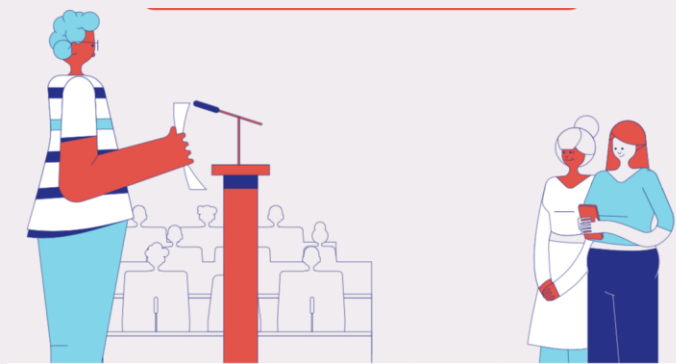
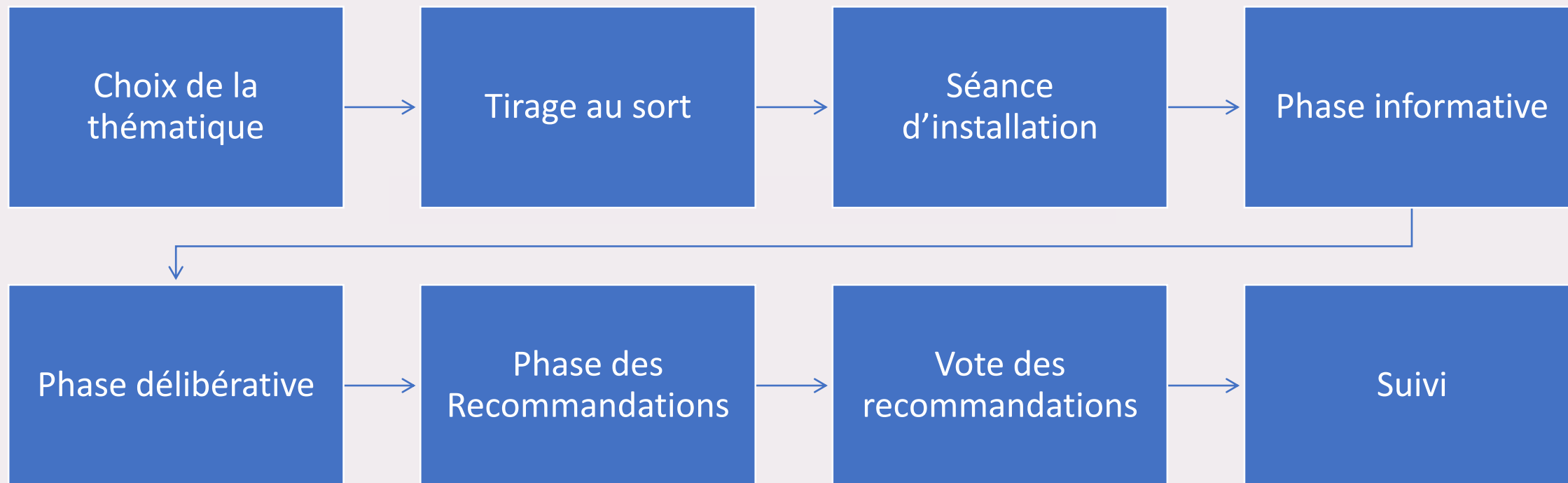


INCLUSION : QUELLES DÉMARCHES EN AMONT ?

- ❖ Tour des communes bruxelloises → Mobilisation de l'échelon local
- ❖ Partenariat avec les CPAS et Actiris → Attestation à remplir
- ❖ Loi sur le volontariat → Défraiement forfaitaire

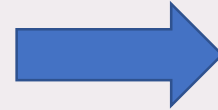


QU'EST-CE QU'UNE COMMISSION DÉLIBÉRATIVE ?



LE TIRAGE AU SORT ...

Partenariat avec le Registre national



Première historique en Belgique

Premier tirage
au sort

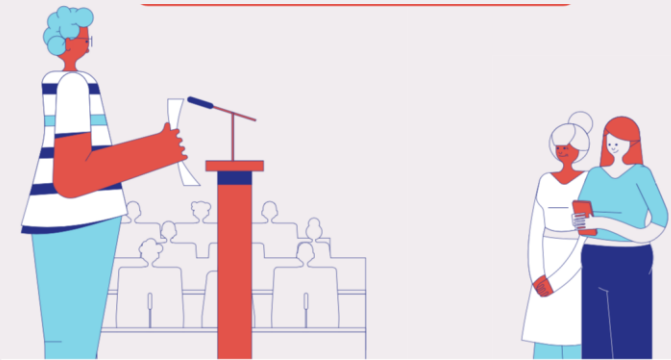
- Tirage aléatoire – 10.000 tirés au sort
- Toute personne de 16 ans ou plus résidant à Bruxelles
- Lettre d'invitation

Inscription en
ligne

- Site democratie.brussels
- Fracture numérique – Ligne téléphonique
- Jeunes de 16 à 20 ans – Visioconférence avec les parents

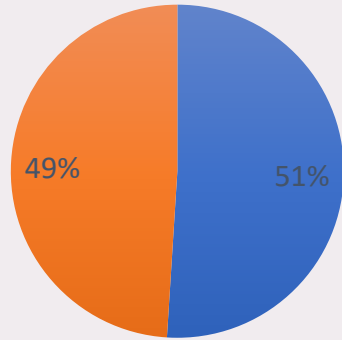
Second tirage
au sort

- Tirage au sort stratifié
- Genre – âge – répartition géographique – niveau d'études (– langue FR/NL)
- Echantillon représentatif et échantillon miroir



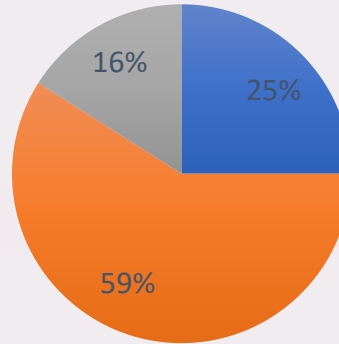
QUELQUES STATISTIQUES

Genre



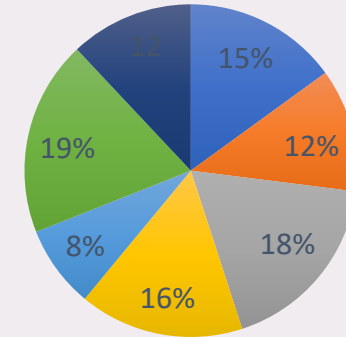
■ Femmes ■ Hommes

Âge



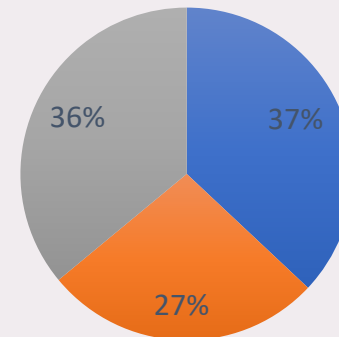
■ 16-29 ■ 29-64 ■ 65+

Répartition géographique

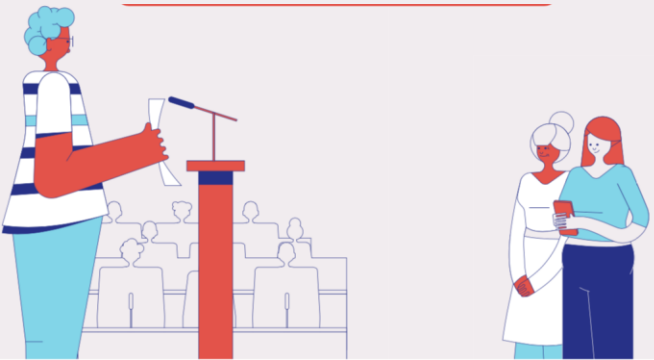


■ Centre 1 ■ Centre 2 ■ NO ■ NE ■ E ■ SO ■ SE

Niveau d'études

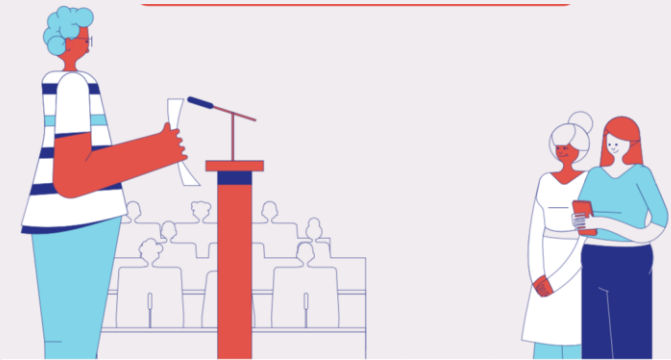


■ Secondaire inférieur et autres ■ Secondaire supérieur ■ Supérieur



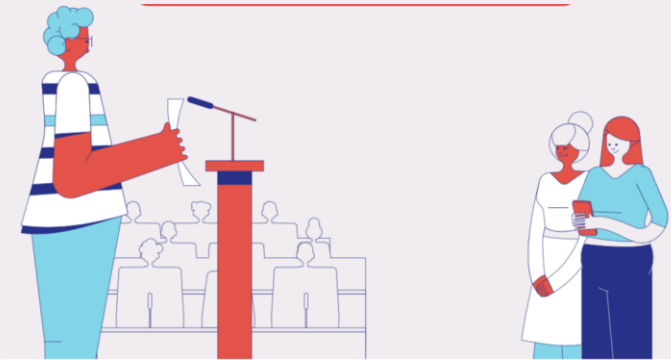
INCLUSION : QUELLES MESURES SPÉCIFIQUES ?

- ❖ Facilitation et animation
- ❖ Réunions en soirée et les week-ends
- ❖ Accompagnement spécifique jeunes
- ❖ Garde d'enfants de 0 à 12 ans gratuite
- ❖ « *Buddy system* »
- ❖ Assistance pour les personnes en situation de handicap
- ❖ *Quid* fracture numérique ?



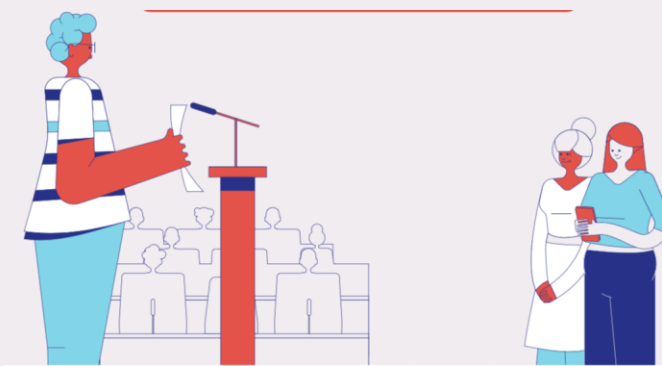
CE QU'ON PEUT EN TIRER

- ❖ Pas ou peu de désistement
- ❖ Prise de confiance de la part des citoyens
- ❖ Rétablissement du lien de confiance entre parlementaires et citoyens
- ❖ Engagement citoyen dans la politique locale
- ❖ Meilleure compréhension du fonctionnement démocratique
- ❖ Volonté de participer à nouveau



QUE RESTE-T-IL À FAIRE ?

- ❖ Prise de parole des jeunes → Mobilisation dans l'environnement scolaire ?
- ❖ Suivi des recommandations → Création d'un Conseil citoyen ?
- ❖ Inclusion des sans-abris → Réflexion avec les associations de terrain ?
- ❖ Vote décisionnel citoyen → Interprétation de la Constitution ?
- ❖ Manque de visibilité → Nouveau plan de communication ?
- ❖ Lourdeur du processus → Congé citoyen ?
- ❖ Etc.





MERCI POUR
VOTRE ÉCOUTE
DES QUESTIONS
?

