



Affective mapping of Rio's territories

Listening to children and young people as a means of participation in the city planning process.



FAZENDA E
PLANEJAMENTO



EDUCAÇÃO



UNIVERSIDADE FEDERAL
DO RIO DE JANEIRO



Daniel Mancebo

Goal

BUILDING A CULTURE OF PARTICIPATION
BRINGING THE DEBATE ON PUBLIC POLICIES INTO PEOPLE'S HOMES AND DAILY LIVES
IMPROVING TRUST IN PUBLIC MANAGEMENT
TO AFFIRM THE ROLE OF CHILDREN AND YOUNG PEOPLE AS AGENT OF CHANGE
TO ENCOURAGE REFLECTION ON THE CITY'S SPACES, PARTICIPATION AND CITIZEN TRAINING FOR OUR CHILDREN

ONLINE TOOLS



LEGACY FOR THE CITY

MEETINGS IN THE TERRITORY



PARTNERSHIP WITH UNIVERSITY AND EDUCATION DEPARTMENT

GROUPS



Integrated planning with a focus on listening to Cariocas

To turn Rio de Janeiro into a world benchmark for participation, establishing the city as a democratic management center

A management that works for society and with society.

LISTEN



ANALYZE



APPLY

METAS POR TEMA TRANSVERSAL

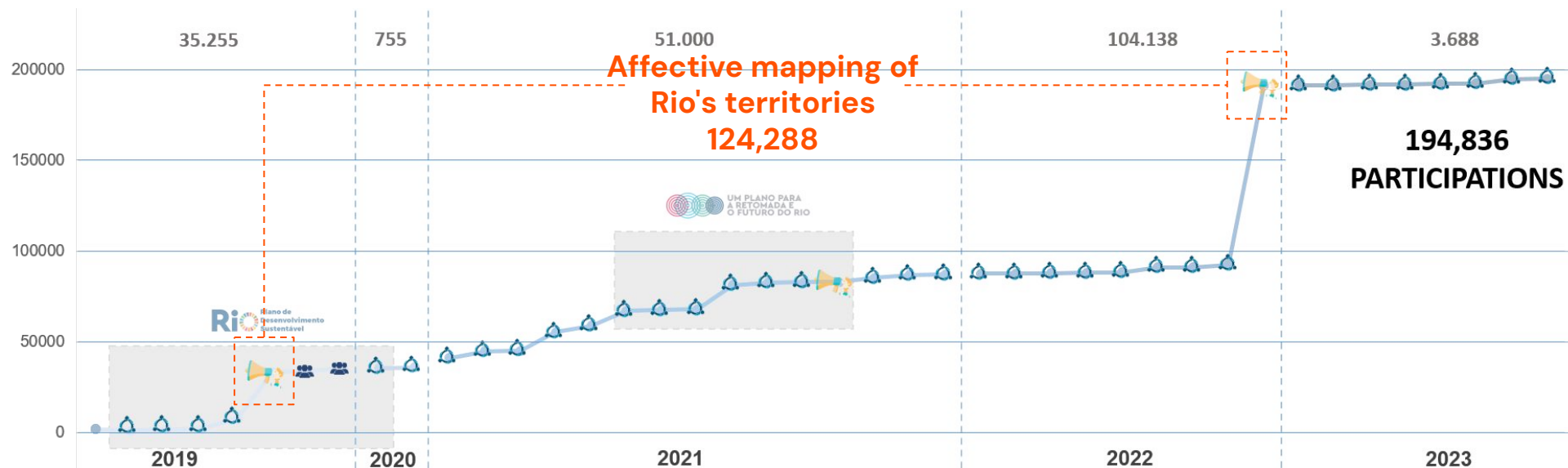
- 1. Melhorar a qualidade de vida da população...
- 2. Promover a sustentabilidade ambiental...
- 3. Fortalecer a participação social...
- 4. Melhorar a infraestrutura urbana...
- 5. Promover a inclusão social...
- 6. Melhorar a segurança pública...
- 7. Promover a cultura e o turismo...
- 8. Melhorar a qualidade do ensino...
- 9. Promover a saúde pública...
- 10. Melhorar a qualidade do transporte...

RETURN



TRANSPARENCY AND INFORMATION

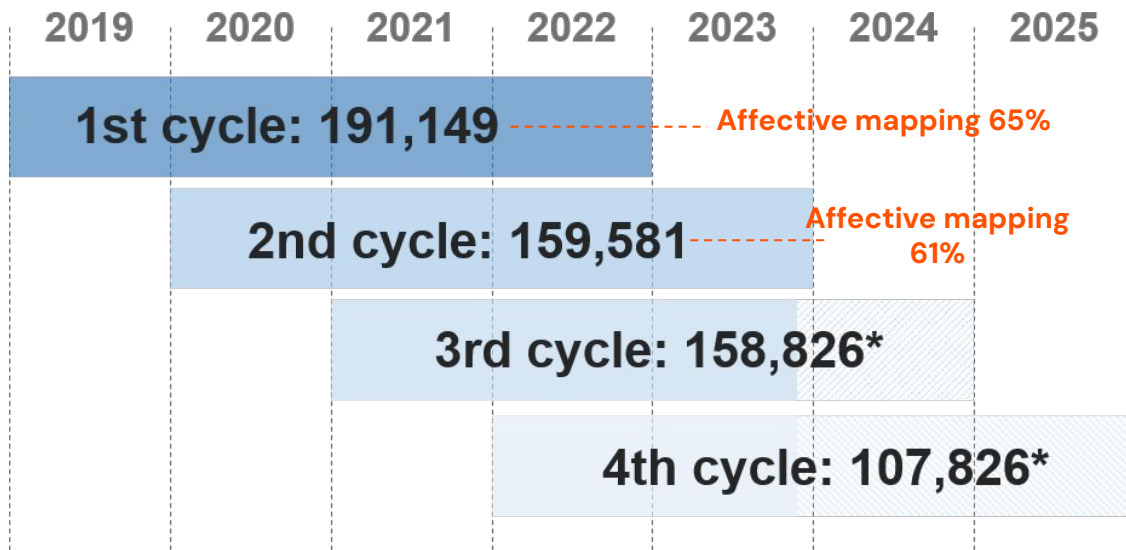
Cumulative graphic per year



Cumulative graphic per PDS cycle

PDS Target: To have at least **2% of the population** participate every 4 years through face-to-face and digital actions on the City Hall's official channel, promoted by Municipal Departments and partner organizations.

2% of the population: ~135,000



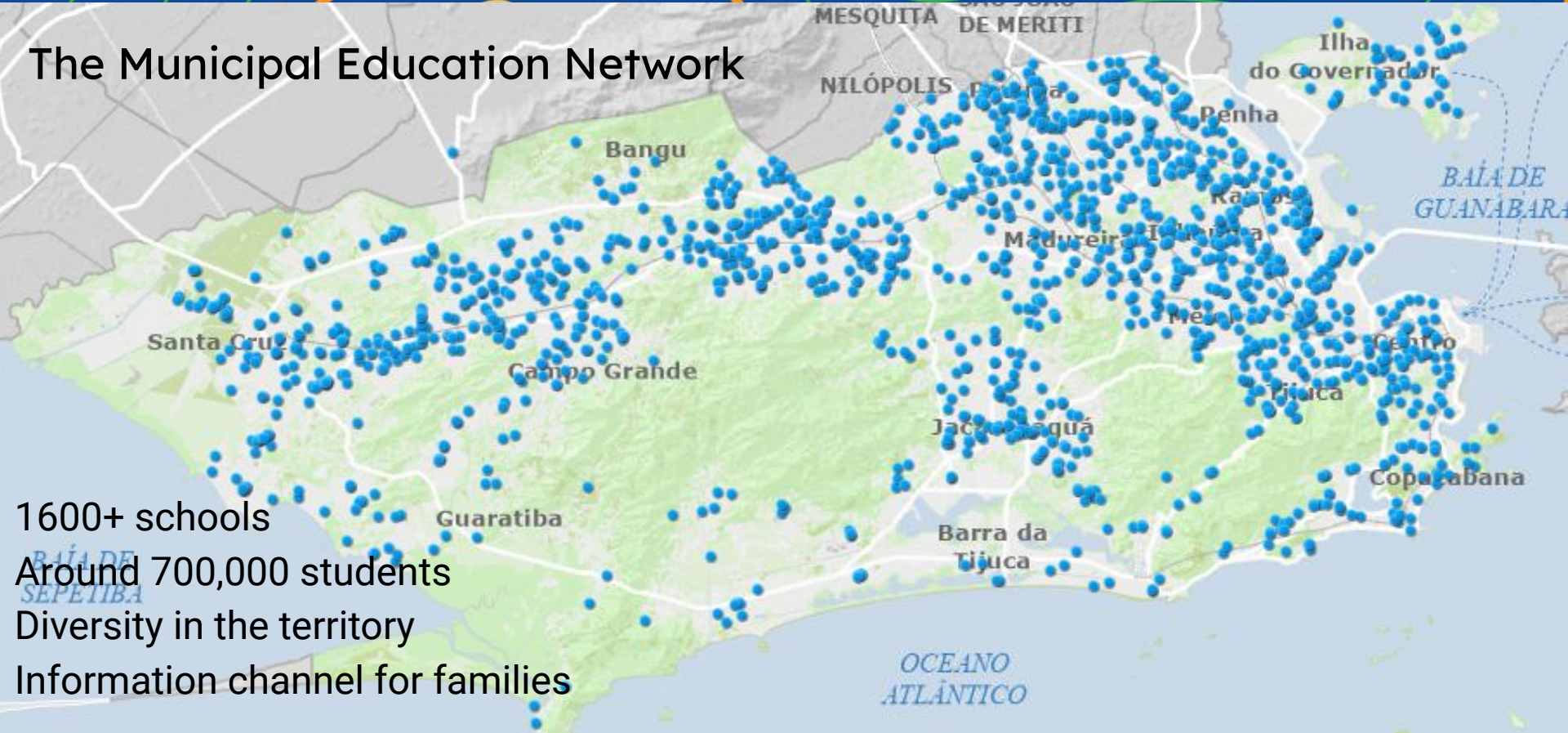
Child participation and city planning

Proposals for City Planning activities with children:

1. Encourage and support public policies on children's rights;
1. Produce guidelines and methods to engage children in planning projects;
1. Create a feedback routine between children and city planners;
1. Encourage exchanges between public authorities and children and adolescents in the city;
1. Create an accessible database on children and their uses of and relationships with the built environment;
1. Mapping neighborhoods through the eyes of children;
1. Create multigenerational spaces.



The Municipal Education Network



1600+ schools
Around 700,000 students
Diversity in the territory
Information channel for families



Aline Xavier



FAZENDA E
PLANEJAMENTO



The activity

2019



734 schools
40,000 people involved
14,000 documents tabulated

2022



749 schools
Approximately 100,000 people involved
New areas of analysis

2019



Online

- 5 surveys
- Engagement
- Returns

Face-to-face

- 5 training workshops
- 9 face-to-face meetings

Affective Mapping 72%



Partnerships: **ONU HABITAT** POR UM FUTURO URBANO MELHOR



COMO É O CAMINHO DA SUA CASA ATÉ A SUA ESCOLA?

Confira os 15 assuntos mais abordados pelas crianças em suas percepções da cidade.



O QUE VOCÊ DESEJA PARA ESSE PERCURSO?

Confira os assuntos mais abordados pelas crianças em seus desejos para a cidade.



2019 - Developments

- Targets in the PDS specific to child solicitation;
- Creation of the Child Participates Platform;
- Georeferencing of results;

- Creation of the Rio, Cidade Cidadã project focusing on actions arising from the mapping requests;
- Mobilization of the LEI for Rio to become an educating city



2019 - Goals and Actions



Have 50% of the Municipal Education Network involved in social participation activities, including at least 33 Hub Schools, 1 in each Administrative Region

Establish a calendar of activities to activate the participation of the entire school community;

Establish "D-Day - Affective Mapping" as an ongoing program.

Involve 1% of the population annually in Educational Territories Project activities

Adhere to the Educating City Program of the International Association of Educating Cities

Have at least 33 public spaces designed for children aged 0 to 6, guaranteeing the right to play.

2019 - planejamento.rio/criancaparticipa



A Participação social infantil no planejamento das políticas públicas da cidade do Rio de Janeiro



Mais de 1/3 da população mundial é formada por crianças. Elas acordam, comem e transitam nos mesmos espaços que os adultos, mas são pensadas apenas como cidadãos do futuro, e não do presente. Muitas vezes elas são deixadas de fora em processos que as afetam diretamente. (Laboratório de Educação - Toda criança pode aprender)

Existem inúmeros documentos e legislações que apontam para a necessidade de escutar a criança sobre todos os processos e ações que lhe concernem. Porém, não é comum encontrarmos espaços que executem esse direito. A Prefeitura da cidade do Rio de Janeiro entende que o processo de participação infantil deve acontecer nos espaços emblemáticos das tomadas de decisões sobre o planejamento da cidade, incluindo, valorizando e assegurando ações para que as crianças possam expressar suas opiniões.

A platform that brings together all the processes of children's participation in city planning:

- Affective Mapping
- Children's surveys
- City Detectives and Architects of Tomorrow activity
- Children's City Council



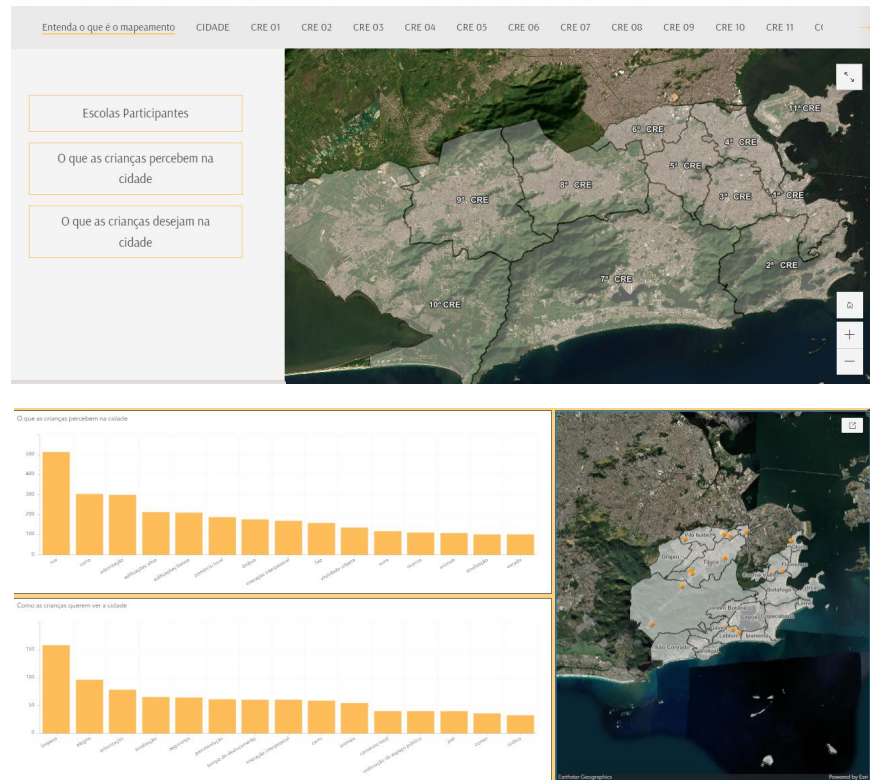
2019 - planejamento.rio/criancaparticipa

Georeferencing of results:

- "what I see" and "how I would like it to be" maps for the city and for each Regional Education Coordination.
- Presentation of complementary material: vocabulary, list of schools, activity report, photos

CIDADE

Total de Unidades Escolares: 1543 | Total de escolas Participantes: 734 | % de Participação: 47,6% |
Unidades Escolares tabuladas: 505 | % de Escolas Tabuladas: 32,73% | Documentos tabulados: 13.376



2019 - Rio, Cidade Cidadã

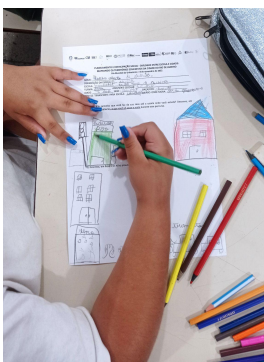
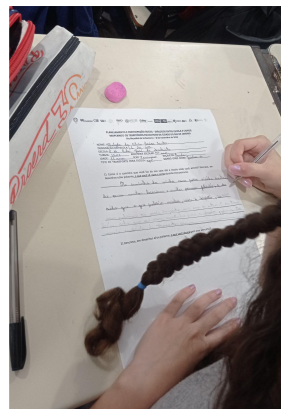
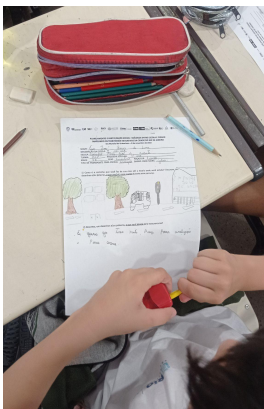
- Involvement of 22 sectors
- Calendar of action by axis
- Involvement of municipal schools
- Focus on making Rio an Educating City.

EIXO 2 SUSTENTABILIDADE



2022

- Axis 5 of the Rio, Citizen City project
- Involvement of other sectors
- Readjustment of the scope of results analysis
- Better distribution of activity across the territory
- Definition of focus classes
- Establishment of Hub schools
- Adjustment of the analysis methodology





Maria de Fatima Palomanes

Organização

SME
(GEI, GEJA, GERER e SUBAIR)
Acompanhamento das ações
junto ao EPL

Coordenadores de CRE
Escolha de 30% das Unidades de
cada CRE para participar da
aplicação do formulário

Pontos Focais
Profissionais das CREs em
interlocação com a Unidades
Escolares

Objetivo do formulário
Capturar a visão de
estudantes da Rede
Municipal (**3º, 5º, 7º e 9º
anos**) sobre a Cidade do Rio
de Janeiro e suas dinâmicas,
através de 2 questões:

***O que eu vejo, ouço e sinto no
caminho de casa para a
escola? (realidade)***

***O que eu gostaria de ver, ouvir
e sentir no caminho de casa
para a escola? (desejo)***

DIA D: Aplicação do Mapeamento Afetivo

- Aplicação do Formulário nas Unidades Escolares: 08/11/2022

Grande mobilização de toda a Rede Municipal para uma maior adesão, superando as expectativas

- Profissionais envolvidos (Nível Central e CRE): 44

- Unidades Escolares: 749

- Turmas: 3.299

- Estudantes: 98.668 (3º, 5º, 7º e 9º anos de escolaridade)

- Professores: 749

- Profissionais de CRE e Nível Central: colaboração com estudantes da UFRJ na análise dos formulários

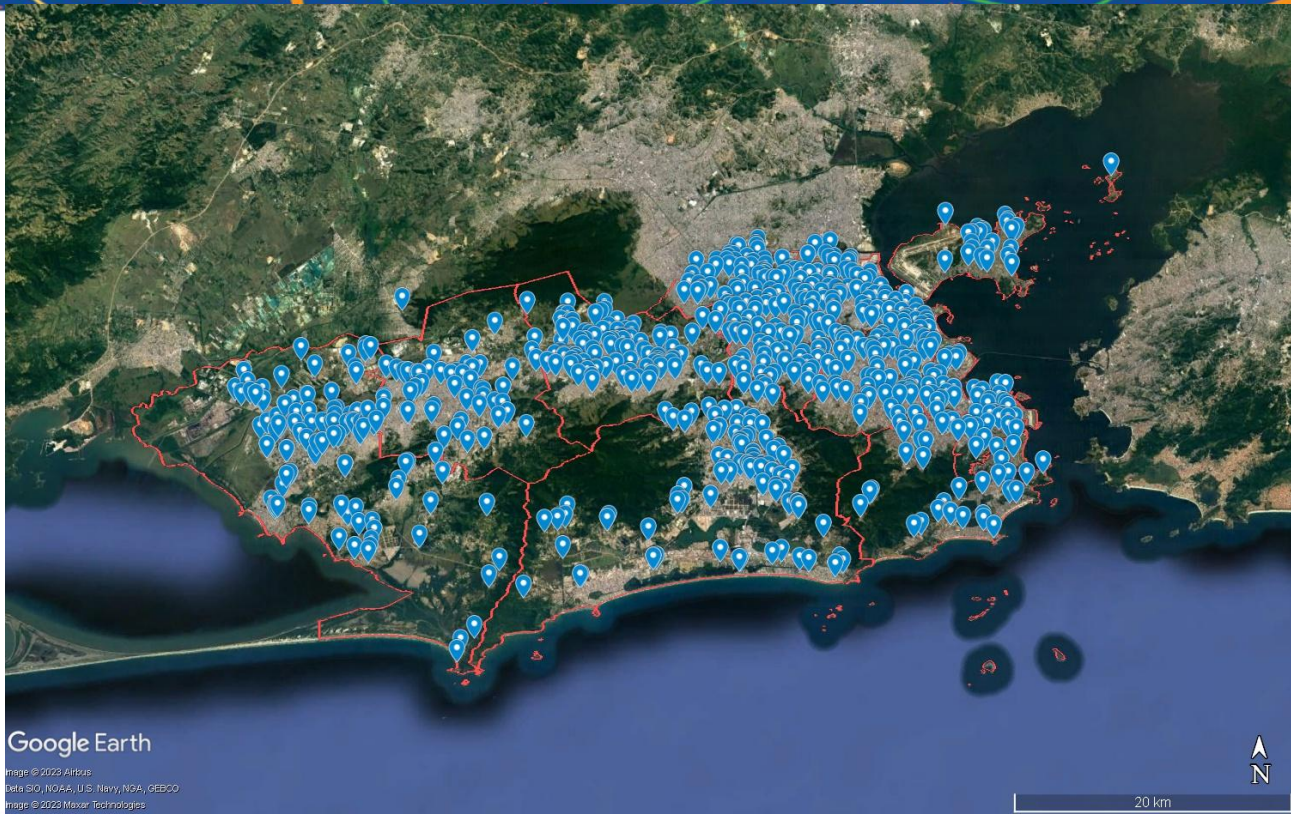


Vera Tangari e Giselle Arteiro



UNIVERSIDADE FEDERAL
DO RIO DE JANEIRO

Aplicação



Google Earth
Imagem © 2023 Altiris
Dados SIO, NOAA, U.S. Navy, NGA, GEBCO
Imagem © 2023 Maxar Technologies

20 km

Ação “Dia D”

Divulgar e compartilhar a **visão coletiva das crianças sobre a cidade e sobre seu futuro.**

Contribuir com projetos que levam em consideração a necessidade e os direitos das crianças, apresentados nos processos de participação social e incorporados aos planos municipais.



760 escolas participantes



97.970 estudantes

Preparação

Divulgação e treinamento

**OFICINA I MAPEAMENTO AFETIVO DOS
TERRITÓRIOS EDUCATIVOS DA CIDADE DO RIO
DE JANEIRO - 2022/2023**

PROARQ
FAU UFRJ

SALA 445

24/01 À 27/01
30/01 E 31/01

9H ÀS 17H



**INSCRIÇÕES E MAIS INFORMAÇÕES PELO LINK DO
FORMULÁRIO NA LEGENDA**

CONTATO: mapeamentoafetivorj2013@gmail.com



Análise



01.

**ASPECTOS
URBANÍSTICOS E
INFRAESTRUTURA**



02.

EQUIPAMENTOS



03.

**COMÉRCIO,
SERVIÇOS,
INDÚSTRIA**



04.

**ESPAÇOS LIVRES
E ÁREAS VERDES**



05.

ACESSIBILIDADE



06.

MOBILIDADE

Análise



07.

**MUDANÇA
CLIMÁTICA**



08.

**CONFORTO
AMBIENTAL E SAÚDE**



09.

**CONFORTO
AFETIVO/COGNITIVO**



10.

**RECREAÇÃO E
LAZER**



11.

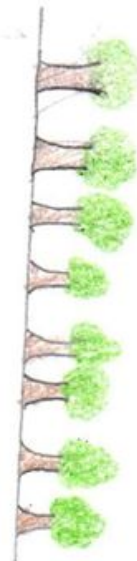
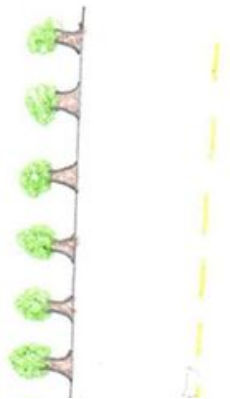
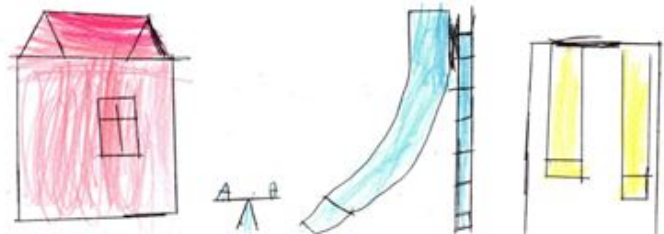
**ASPECTOS SOCIAIS,
ECONÔMICOS E
CULTURAIS**



12.

**SEGURANÇA E
VIOLÊNCIA**

Resultados parciais



2) Descreva, em desenhos e/ou palavras, o que você deseja para esse percurso?

+ LIXEIRAS - BURACOS

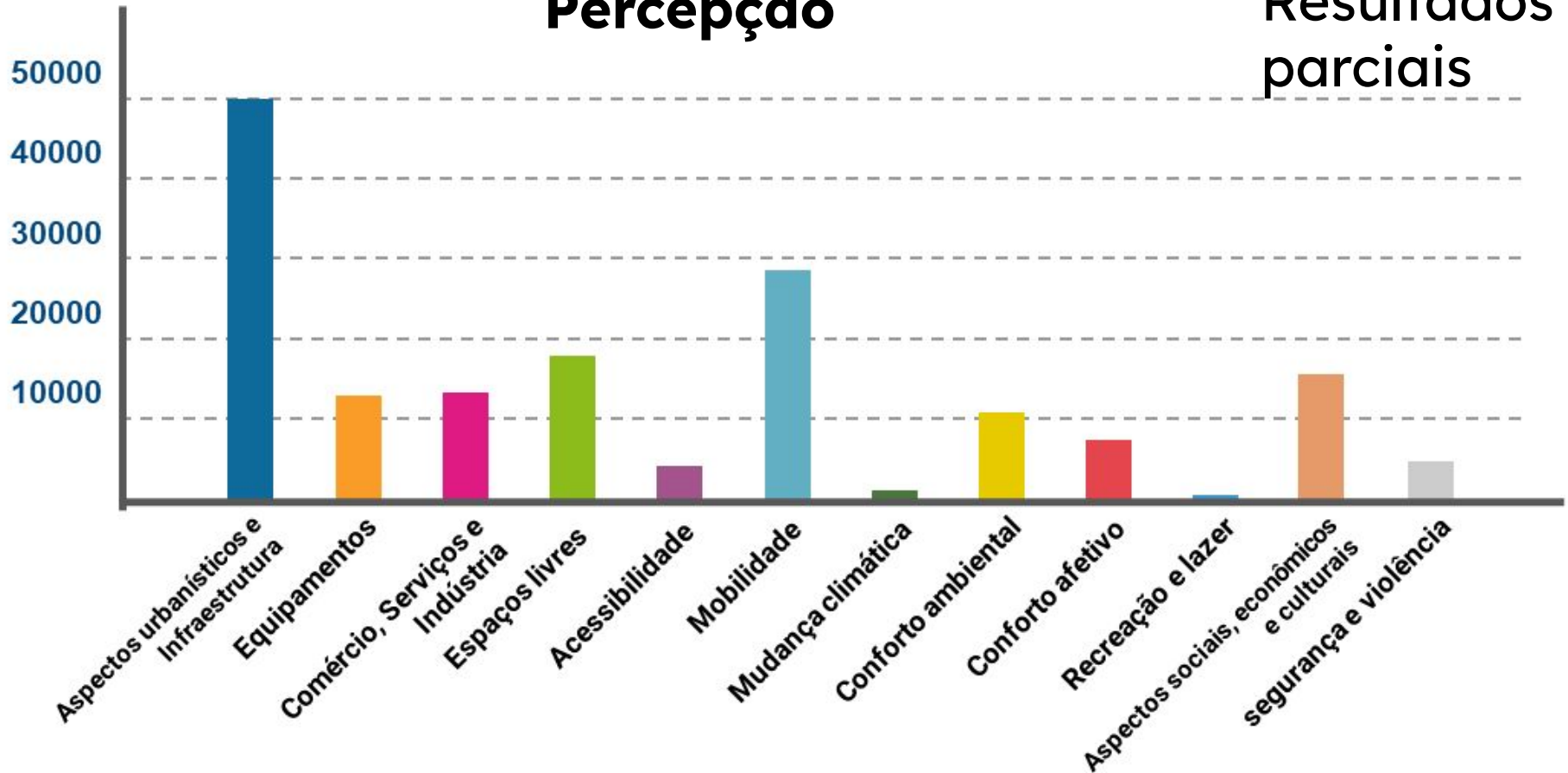
Eu desejo que não
tenha mais lixo
na rua e tenha
mais arvores.

~~lixo
na
rua~~

~~mais
arvores
na
rua~~

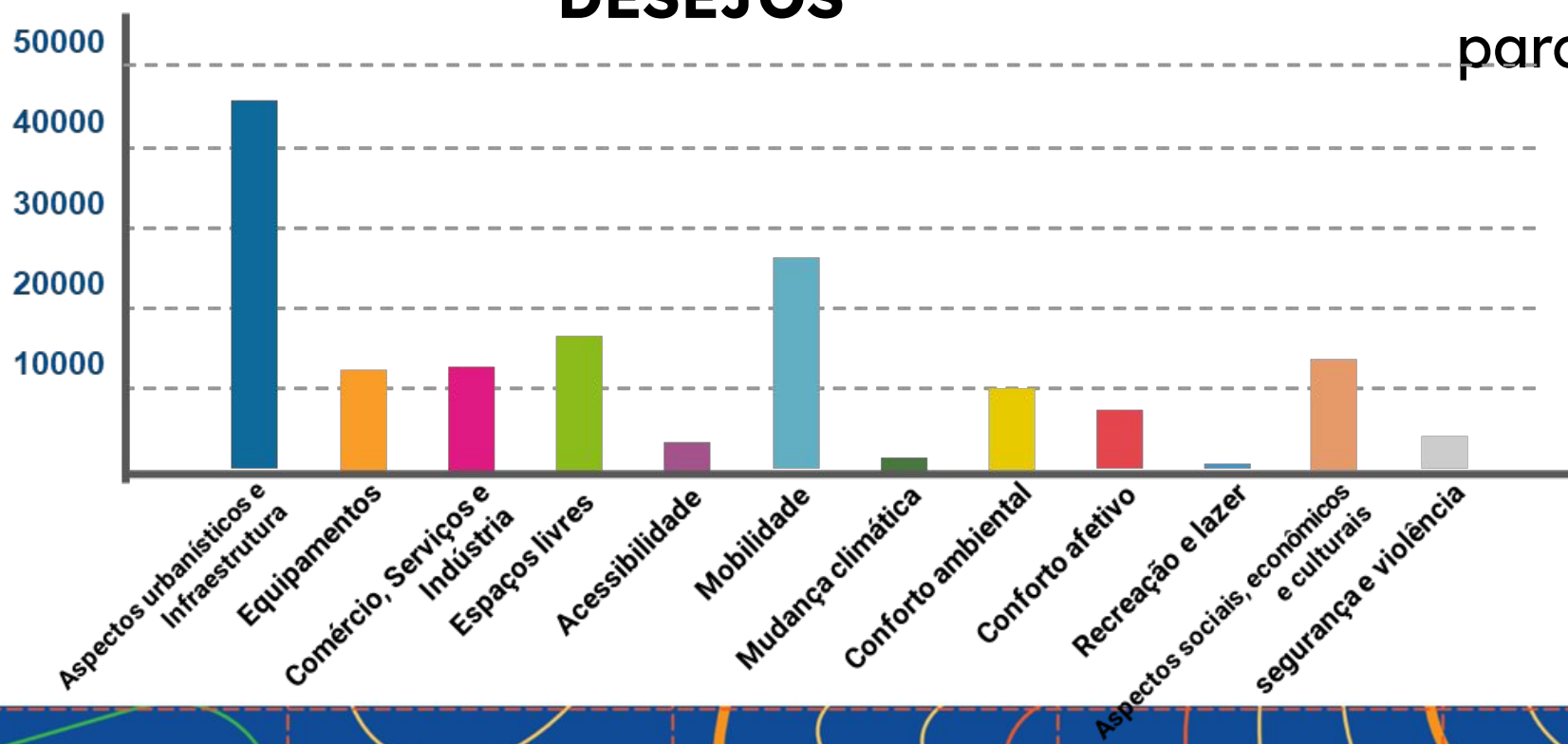
Percepção

Resultados
parciais

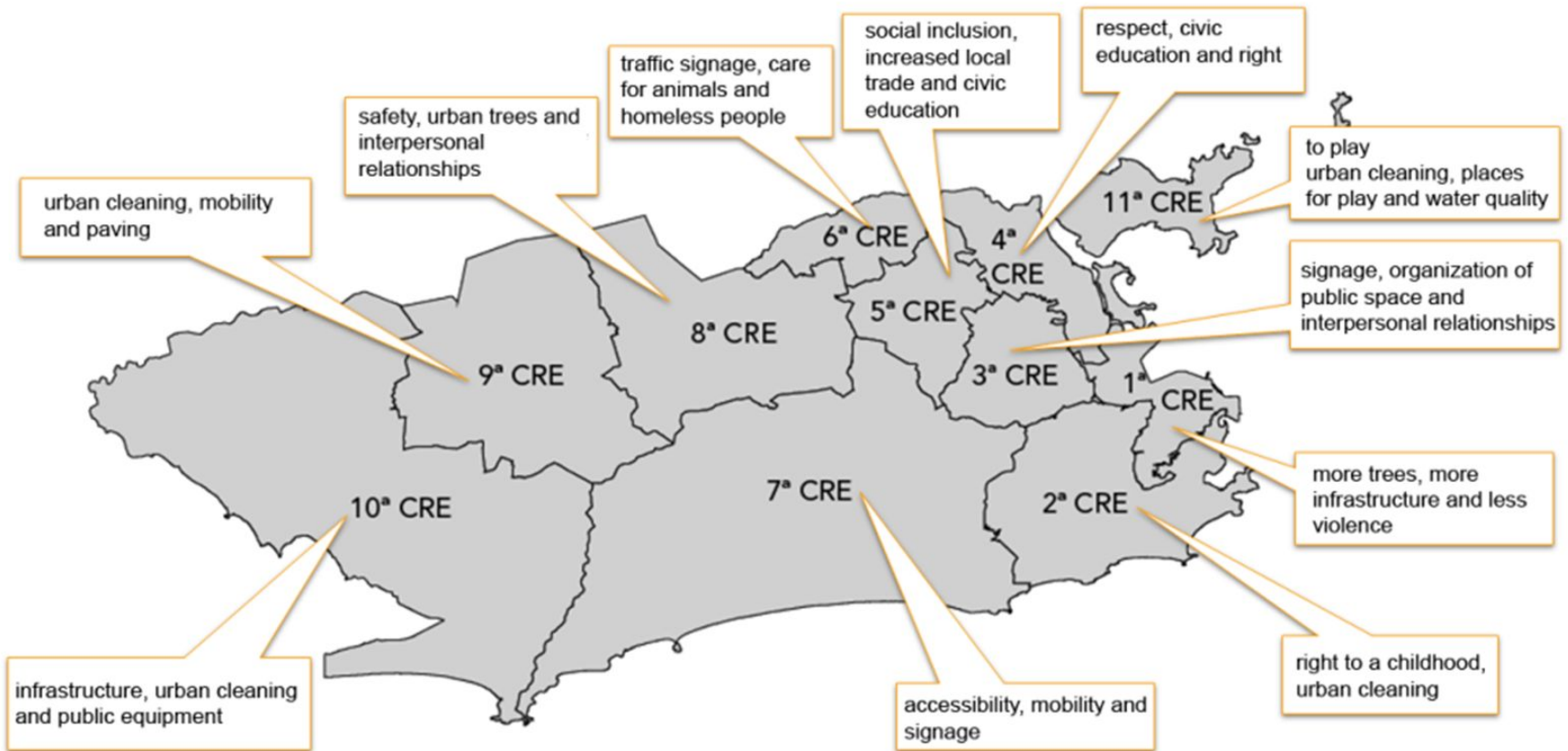


DESEJOS

Resultados
parciais



THE HIGHLIGHTS OF WISHES

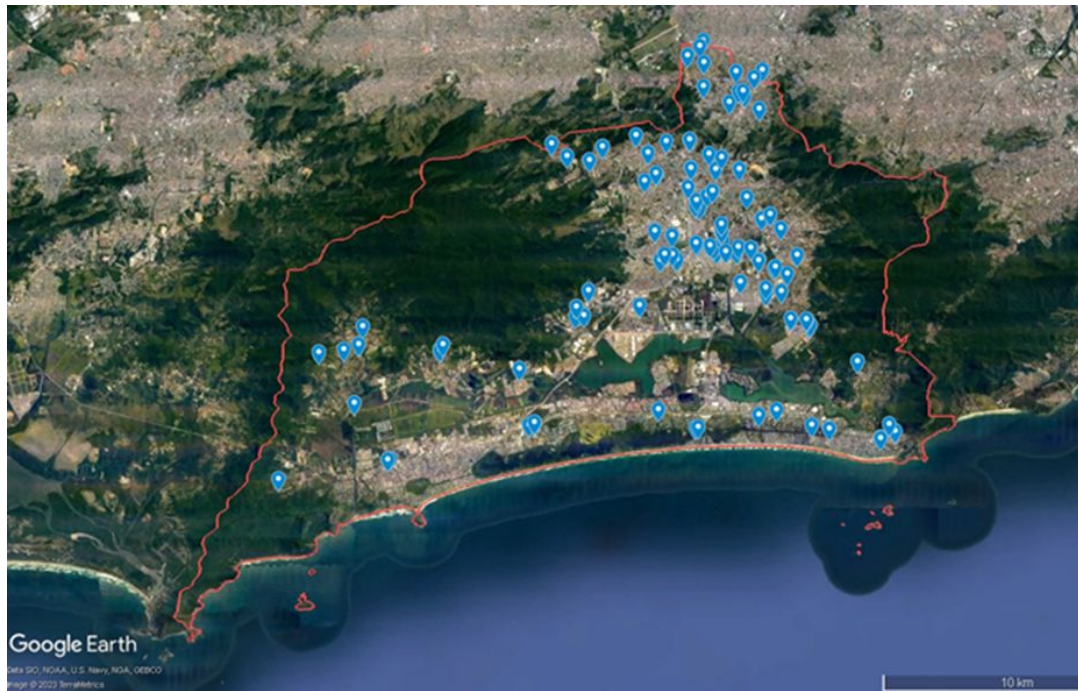


Desdobramentos

Aprofundar os dados e problemas locais dos territórios da 7ª CRE.

Discutir com os estudantes **problemáticas urbanas contemporâneas**, com base nos temas recorrentes no Mapeamento Afetivo.

Expandir a análise para demais CREs.



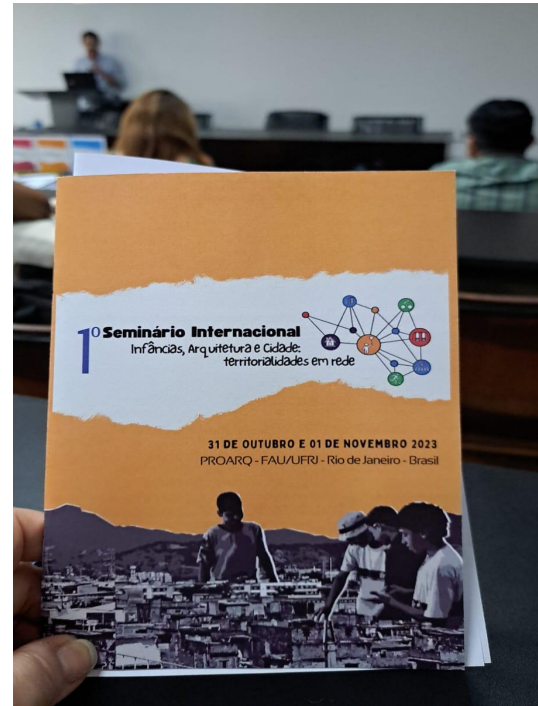
Desdobramentos



Desdobramentos

1º Seminário Internacional Infâncias, Arquitetura e Cidade: Territorialidades em rede: 31/10 e 1/11/23

Evento organizado pelo Grupo de Pesquisa GAE/PROARQ-FAU UFRJ, para oportunizar a articulação de atores do campo acadêmico, profissional, dos setores público, privado e da sociedade civil, em torno da importância das infâncias, para o cumprimento dos Objetivos de Desenvolvimento Sustentável





gae@fau.ufrj.br

pesquisasel@fau.ufrj.br

proamb.proarq@fau.ufrj.br



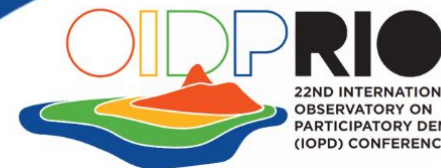
[@ufrj.gae](https://www.instagram.com/ufrj.gae)

[@gruposelrj](https://www.instagram.com/gruposelrj)








www.gae.fau.ufrj.br

www.prolugar.fau.ufrj.br



Escritório de Planejamento

*Secretaria Municipal de Fazenda e Planejamento
Subsecretaria de Planejamento e Acompanhamento de Resultados*

-  planejamento.rio
-  Escritório de Planejamento PCRJ
-  escritoriodeplanejamento.rio
-  escritoriodeplanejamento.pcrj@gmail.com
-  TEL: (21) 2976-1047



FAZENDA E
PLANEJAMENTO

