



Diálogo metodológico sobre diagnósticos urbanos participativos: Cidade Mulher

Daphne Besen
Tiane Souza
Bethânia Boaventura

22a Conferência ODP, Rio de Janeiro, 6 de novembro de 2023

AGENDA

- ▶ Apresentação ONU-Habitat e agendas de desenvolvimento
- ▶ Introdução à metodologia participativa Cidade Mulher
- ▶ Dinâmica "Cidades Mulheres"
- ▶ Perguntas e respostas, debate



SOBRE O ONU-HABITAT

Uma qualidade de vida melhor para todas as pessoas em um mundo em urbanização

- ✓ Agência da ONU que atua em prol do desenvolvimento urbano social, econômico e ambientalmente sustentável.
- ✓ Estabelecido em 1978 como resultado da Conferência das Nações Unidas sobre Assentamentos Humanos (Habitat I).
- ✓ Urbanização como uma força de transformação positiva para pessoas e comunidades, reduzindo a desigualdade, discriminação e pobreza.
- ✓ Presente no Brasil há mais de 20 anos atuando em projetos relacionados a diversos temas urbanos em cidades de todo país, por meio de cooperação técnica, principalmente com governos locais.



OBJETIVOS DE DESENVOLVIMENTO SUSTENTÁVEL

Alcançar a igualdade de gênero e empoderar todas as mulheres e meninas



Tornar as cidades e os assentamentos humanos inclusivos, seguros, resilientes e sustentáveis



NOVA AGENDA URBANA

Nossa visão compartilhada:

13. Vislumbramos cidades e assentamentos humanos que:

(c) alcancem **igualdade de gênero** e empoderem todas as mulheres e meninas, garantindo a **participação plena e efetiva** das mulheres e **direitos iguais** em todas as áreas e em **funções de liderança** em processos decisórios em todos os níveis; garantindo emprego decente e remuneração igual para trabalho igual ou de igual valor para todas as mulheres; e previnam e **eliminam todas as formas de discriminação, violência e assédio** contra mulheres e meninas em espaços públicos e privados.



CIDADE MULHER



SOBRE A METODOLOGIA

O QUE É

- ✓ Inspirada nas “Auditorias de Segurança das Mulheres”, ferramenta criada no Canadá em 1989 e adaptada pelo ONU-Habitat como parte do Programa Global Cidades Mais Seguras.
- ✓ Adaptada pela equipe do ONU-Habitat em Pernambuco para o “Programa de Prevenção ao Crime e à Violência em Pernambuco”.

PARA QUÊ?

- ✓ Acessar e identificar os fatores ambientais e urbanos que causam sensação de (in)segurança nos territórios por meio das experiências das mulheres.
- ✓ Contribuir para um diagnóstico participativo da segurança urbana nos territórios.

POR QUÊ?

- ✓ Especialistas em segurança de uma área = frequentadores(as) e usuários(as).
- ✓ Grupos diferentes experimentam o ambiente urbano de formas diferentes.

ONDE?

- ✓ 10 territórios em 8 municípios de Pernambuco.
- ✓ 2 territórios de Maceió, Alagoas.



LINHA DO TEMPO

OFICINAS 2021

DINA



VÁRZEA



dezembro/21

01 e 02/12
Pina, Recife
Livroteca Brincante do Pina

15 e 16/12
Várzea, Recife
GRIS Espaço Solidário

OFICINAS 2022

fevereiro/22



IBURA

12/02
Ibura, Recife
Escola Estadual
Senador Antônio Farias

março/22



PETROLINA

19/03
João de Deus, Petrolina
Mãos Solidárias



VITÓRIA

31/03
Centro, Vitória de Santo Antão
Auditório do antigo Serviço de
Atendimento Móvel de Urgência (SAMU)
Matriz

abril/22



CARUARU

02/04
São João da Escócia, Caruaru
Centro Municipal de Educação Infantil (CMEI)
Prefeito Anastácio Rodrigues



CABO

28/04
Cohab, Cabo de Santo Agostinho
Escola de Referência em Ensino Médio (EREM)
Senador Francisco Pessoa de Queiroz

maio/22



JABOATÃO

06/05
Cajueiro Seco, Jaboatão dos Guararapes
Centro de Referência de Assistência Social
(CRAS)



OLINDA

10/05
Peixinhos, Olinda
Nascedouro de Peixinhos



PAULISTA

12/05
Maranguape I, Paulista
EREM Arnaldo Carneiro Leão

IMPLEMENTAÇÃO

- ▶ **Metodologia participativa:** parceria com atores locais + articulação com mulheres participantes + articuladoras locais da SDSCJPVD.
- ▶ **Período de implementação das oficinas:** de dezembro 2021 a maio 2022.



130

cis



9

trans



34

jovens



82

adultas



17

idosas

ESTRUTURA DAS OFICINAS CIDADE MULHER



Inscrição e perfilação



ENGAJAR



ACOLHER

Roda de Conversa;
Árvore de Desejos

Cartografia Coletiva



TERRITORIALIZAR



RECONHECER

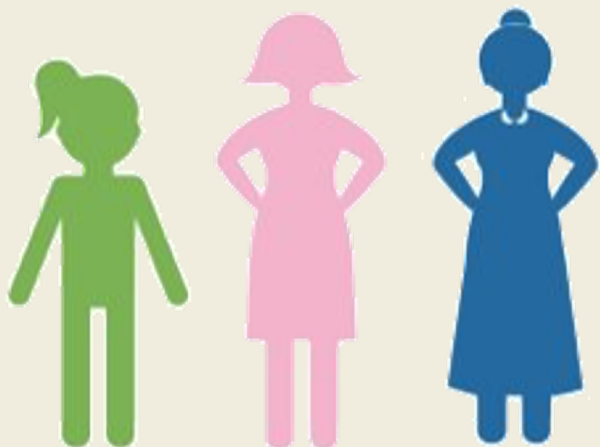
Caminhada Exploratória;
Questionários



1. ENGAJAR

GRUPO FOCAL DAS OFICINAS

Parcerias com atores locais para articulação com mulheres residentes e frequentadoras do território.



5 MULHERES JOVENS

5 MULHERES ADULTAS

5 MULHERES IDOSAS

PELO MENOS DUAS MULHERES TRANSEXUAIS OU TRAVESTIS!

PERFILANÇA DAS PARTICIPANTES

Acessar características socioeconômicas e identificar que grupos podem estar representados pelos dados coletados.



IDADE

AUTODECLARAÇÃO ÉTNICO-RACIAL

IDENTIDADE DE GÊNERO

DEFICIÊNCIA

CONDIÇÕES DE MORADIA

ACESSO À INFRAESTRUTURA URBANA

REDE DE APOIO E CUIDADO

EDUCAÇÃO

RENDA





2. TERRITORIALIZAR

CARTOGRAFIA COLETIVA

► Localiza no território do bairro ou comunidade informações sobre o cotidiano de utilização do bairro por parte das mulheres participantes documentando, sobretudo, os locais onde as moradoras experienciam maior sensação de insegurança.



1. Onde eu estou no mapa?

2. Espaços que me sinto bem

3. Espaços que me sinto *insegura*

4. Espaços que me sinto *segura*

5. Espaços dos meus sonhos

SISTEMATIZAÇÃO

MAPA SÍNTESE COMENTADO



Principais relatos e indicações dos pontos de sensação de insegurança.

MAPA DE CALOR



Mapas de calor gerados a partir dos locais de maior concentração dos relatos e indicação de sensação de insegurança apresentados pelas mulheres.



3. RECONHECER



CAMINHADA EXPLORATÓRIA

Avalia questões de segurança a partir de um trajeto definido pelas mulheres com três pontos no território selecionados através do critério de sensação de insegurança.

QUESTIONÁRIO 1:

Avaliação da segurança no trajeto da caminhada exploratória e no bairro
Avalia dimensões sociais da segurança. Olhar para gênero, raça e idade.

QUESTIONÁRIO 2:

Avaliação da percepção de segurança nos pontos da caminhada exploratória
Avalia dimensões urbanas da segurança.

ILUMINAÇÃO

SINALIZAÇÃO

CAMPOS VISUAIS

PREVISÃO DE MOVIMENTO

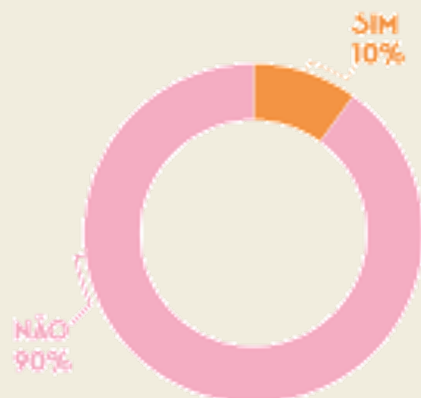
ROTAS DE FUGA

POSSIBILIDADE DE AJUDA

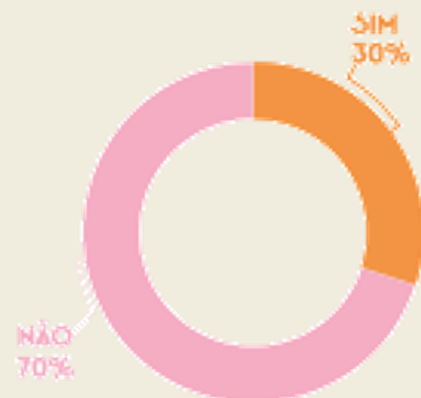
MANUTENÇÃO

SISTEMATIZAÇÃO

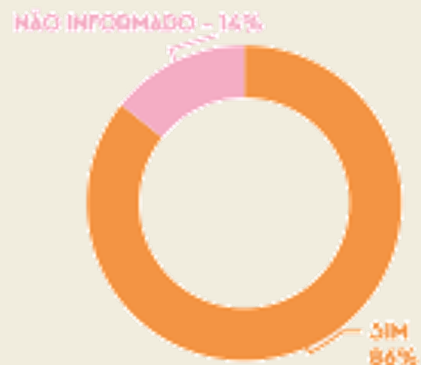
VOCÊ JÁ SOFREU ALGUM TIPO DE VIOLÊNCIA CRIMINAL NESSE CAMINHO?



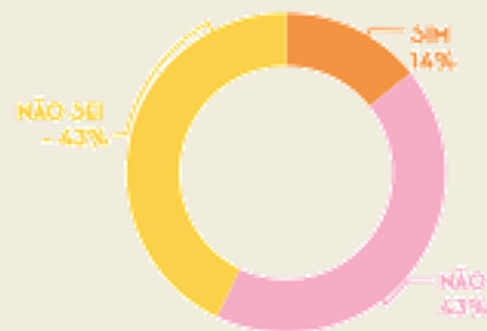
VOCÊ JÁ SOFREU ALGUMA VIOLÊNCIA CRIMINAL NO SEU BAIRRO?



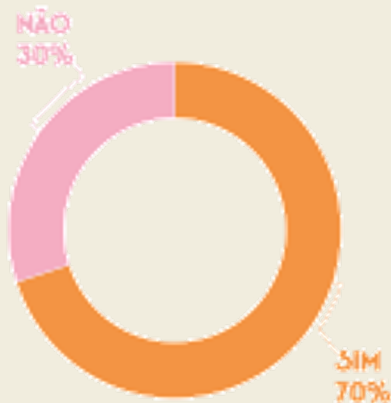
NESSA PARADA EXISTEM ESTABELECIMENTOS OU EQUIPAMENTOS QUE FUNCIONAM NOS TRÊS TURNOS (MANHÃ, TARDE E NOITE)?



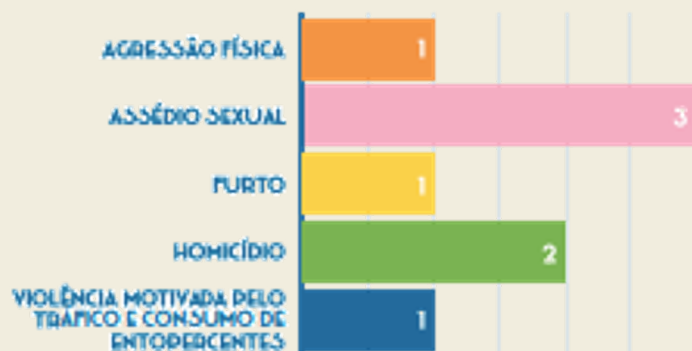
EXISTEM POLICIAIS NA LOCALIDADE?



OUTRA PESSOA DE SUA REDE JÁ RELATOU TER SOFRIDO VIOLÊNCIA CRIMINAL NESSE MESMO CAMINHO?



SE SIM, QUAL FOI O TIPO DE VIOLÊNCIA CRIMINAL? É POSSÍVEL ESCOLHER MAIS DE UMA ALTERNATIVA.





4. ACOLHER

RODAS DE CONVERSA

Busca compreender as experiências das mulheres relacionadas à sensação de segurança e insegurança no bairro a partir de relatos, vivências, experiências.

1. Sensação de (in)segurança

O que é estar e se sentir segura na cidade para você?

2. Territorialização da sensação de (in)segurança

Você sente que a comunidade onde você mora é segura?

3. Recomendações

O que você acha que falta e que poderia ser feito na sua comunidade para melhorar a sua sensação de segurança?

4. Árvore de desejos

Como seria seu bairro/comunidade ideal?



ÁRVORE DE DESEJOS

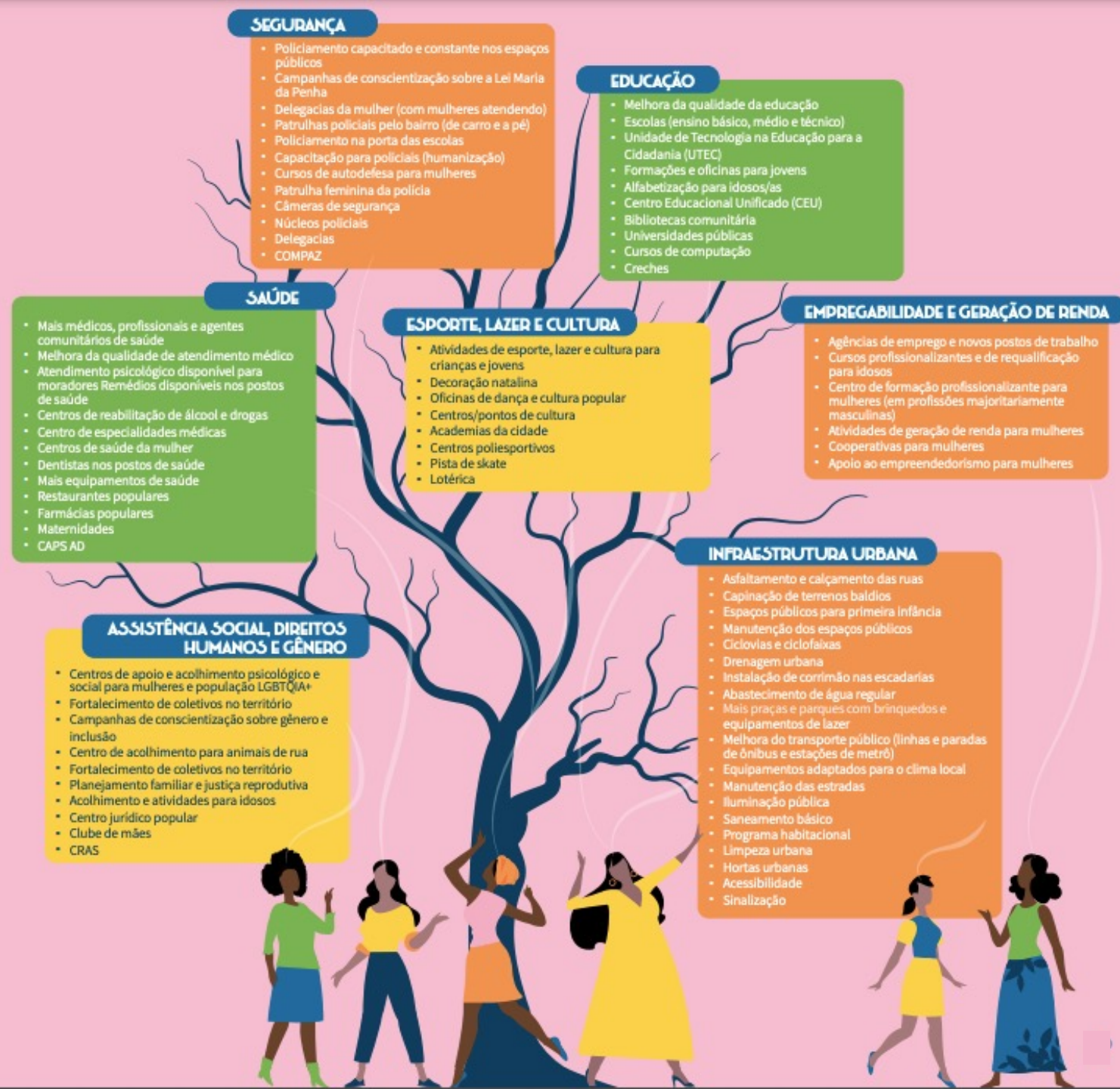
Sistematiza o que as participantes desejam para o bairro, momento de compartilhar a possibilidade de sonhar com um bairro melhor, mais seguro e inclusivo.

▶ **Integração e multidimensionalidade:** das políticas: conexão entre as áreas e complementariedade para endereçar os problemas de forma integral.

▶ **Vulnerabilidade social:** como um conceito multidimensional: privações de acesso e de garantia de direitos se acumulam e se interconectam.

▶ **Interseccionalidade:** como ferramenta de análise, advocacy e desenvolvimento de políticas: interseccionalidade de múltiplas identidades impacta nos direitos e oportunidades.

▶ **Transversalização de gênero:** na legislação, nas políticas, nos programas, em todas as áreas e em todos os níveis.



ACESSE OS RELATÓRIOS CIDADE MULHER!



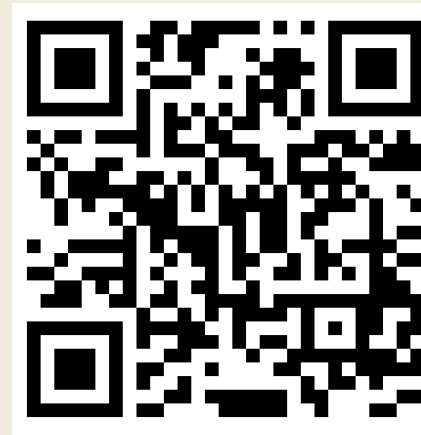
Caderno de Oficinas Cidade Mulher



<https://bit.ly/cadernocidademulher>



Caderno Metodológico Cidade Mulher



<https://bit.ly/cadernometodologicocidademulher>

INCORPORANDO DADOS GERADOS NAS POLÍTICAS PÚBLICAS

Resultados de processos participativos + dados e informações territorializados podem orientar decisões estratégicas baseadas em evidências:

- ▶ **Segurança:** tipos de políticas/ações/programas que podem ser mais benéficos para determinada localidade? Prevenção/combate a determinado tipo de violência predominante? Público-alvo? Principais vítimas/pessoas impactadas?
- ▶ **Infraestrutura urbana:** locais/equipamentos que precisam ser conservados/melhorados? Instalação de novos parques e praças? Rotas de transportes públicos; ciclovias? Público-alvo? Principais pessoas beneficiárias?
- ▶ **Educação:** onde instalar mais escolas e creches? Horários dos turnos? Atividades extracurriculares?
- ▶ **Saúde:** onde instalar mais clínicas/postos/hospitais e diferentes especialidades? Quais as principais demandas?



DINÂMICA PROPOSTA:
JOGO CIDADES MULHERES



JOGO CIDADES MULHERES

- ▶ **O que é?** jogo coletivo elaborado com base nas oficinas da metodologia Cidade Mulher
- ▶ **Por que foi elaborado?**
 1. para apresentar os dados sistematizados
 2. provocar reflexões sobre estes dados e possíveis propostas



CIDADES MULHERES

Este jogo é baseado na metodologia de oficinas participativas "Cidade Mulher" desenvolvida pelo ONU-Habitat Brasil e implementada nos estados de Pernambuco e Alagoas. Cidade Mulher tem como propósito acessar, produzir e coletar informações sobre a sensação de (in)segurança das mulheres nas cidades que vivem.

Todos os exemplos utilizados no jogo têm como base as evidências compartilhadas pelas mulheres durante as oficinas realizadas em 2021, 2022 e 2023.

Uma cidade segura para as mulheres é uma cidade segura para todas as pessoas!
Indicado para maiores de 16 anos.

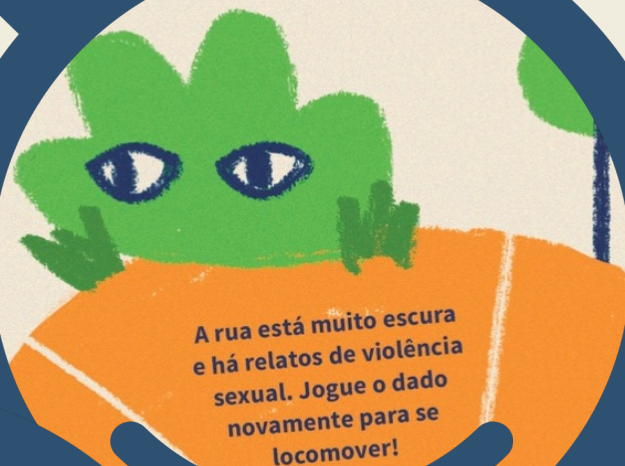


Saiba mais sobre essa iniciativa acessando o Caderno Metodológico Cidade Mulher!

OBJETIVOS DE DESENVOLVIMENTO SUSTENTÁVEL

Você chegou na cidade 2030, uma cidade planejada por mulheres diversas, onde as pessoas se sentem pertencentes e podem usufruir dos espaços de forma igualitária.

► **Como foi elaborado?**
os exemplos utilizados têm como base as evidências compartilhadas pelas mulheres nas oficinas em 2021 e 2022



DINÂMICA CIDADES MULHERES

1

DIVISÃO EM 6 GRUPOS
3 "CIDADES MULHERES + 3 "MURAL 2030"

2

ESCREVA SUAS PERCEPÇÕES NO POST IT
VOCÊ É A ESPECIALISTA DO SEU TERRITÓRIO!

3

COMPARTILHE, DEBATA, TRAGA DÚVIDAS!



JOGO CIDADES MULHERES

Quais elementos e experiências afetam a sua sensação de segurança nas cidades?

MURAL 2030

Qual a sua sugestão para o alcance de cidades mais inclusivas, seguras, resilientes e sustentáveis?

**DINÂMICA
CIDADES MULHERES**

OBRIGADA!



Daphne Besen
daphne.besen@un.org

Tiane Souza
tiane.souza@un.org

Bethânia Boaventura
bethania.dealmeidaboaventura@un.org



@onuhabitatbrasil/



/onuhabitatbr



@onuhabitatbr



onuhabitatbrasil

ONU-Habitat

Programa das Nações Unidas para os Assentamentos Humanos

Escritório Regional para América Latina e o Caribe
Brasil e Cone Sul