



# GUÍA EVALUACIÓN

HERRAMIENTAS PRÁCTICAS  
PARA LA EVALUACIÓN DE POLÍTICAS DE PARTICIPACIÓN  
DEL AYUNTAMIENTO DE PAMPLONA



**ARADIA**  
WWW.ARADIACOOPERATIVA.ORG

Apuntes sobre la  
Guía Evaluación



[www.aradiacooperativa.org](http://www.aradiacooperativa.org)







**MILA  
ESKER!**



# EVAlUACIÓN, TRANSPARENCIA tra → za → bilidad → y rendición de cuentas

**EVAlUACIÓN = PROCESO + APREN-  
DIZAJE**

LABOR TÉCNICA Y HERRAMIENTA DE EMPODERAMIENTO

## CRITERIOS e INDICADORES

1. **¿NO SE COORDINAN EN TU PARTICIPACIÓN POLÍTICA?**

- OBJETIVOS
- CONSENSO
- PLANI-FICACIÓN
- TRANSVERSA-LIDAD
- LIDERAZGO

2. **¿QUIÉN PARTICIPA?**

- ACCESI-BILIDAD
- INTEGRACIÓN en el sistema municipal
- APERTURA DEL PROCESO
- REPRESENTATIVIDAD DE LOS PARTICIPANTES
- INCLUSIVIDAD DIVERSI-DAD
- COHERENCIA
- PRESUNTES TO Y RECURSOS
- IMPACTO EN LA TOMA DE DECISIONES

3. **¿CÓMO SE PARTICIPA? ¿NO?**

- GRADO DE IMPLI-CACIÓN
- MÉTODOS USADOS
- IMPLI-CACIÓN EMOCIONAL
- CAPACIDAD DE PROPUESTA

4. **¿SOBRE QUÉ SE PARTICIPA?**

- RELEVANCIA
- BIEN COMÚN
- ROBLACIÓN afectada
- COLECTIVOS VULNERABLES
- CAPACIDAD TRANSFOR-MADORA

5. **ELABORAR UNA GUÍA DE**

EVAlUACIÓN PARTICIPATIVA DE LAS POLÍTICAS PÚBLICAS

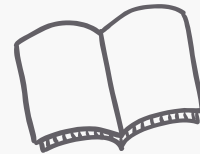
*@mcarrete*



# Laboratorio de ideas



¿Herramienta para el Observatorio Local de Democracia Participativa?



# Guía Evaluación



Herramientas prácticas para la evaluación



de políticas de participación del Ayuntamiento de Pamplona



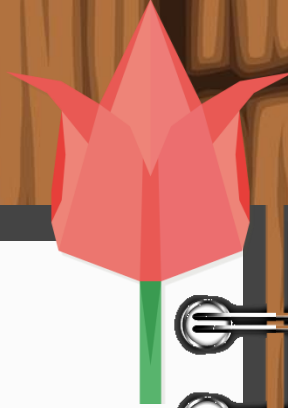




Feminismo



Interseccionalidad

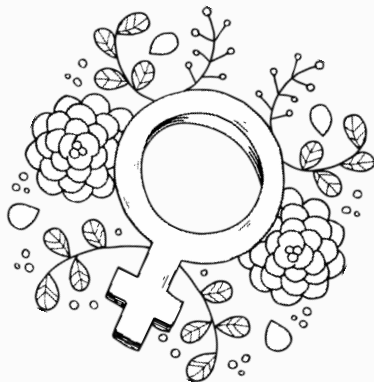


Desarrollo  
Humano Local  
Comunitario

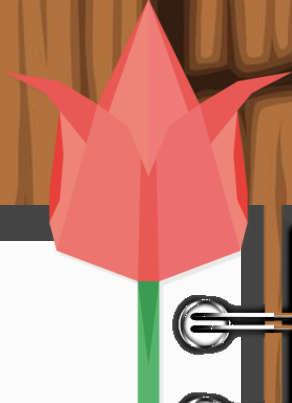
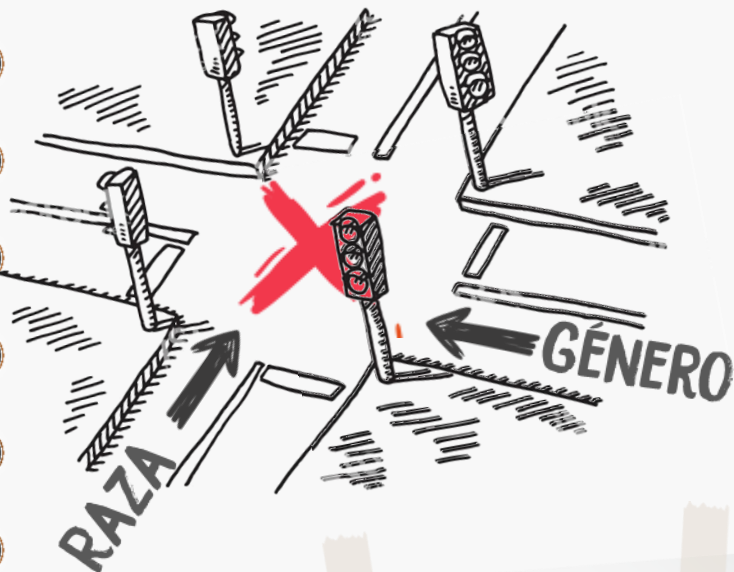




Feminismo

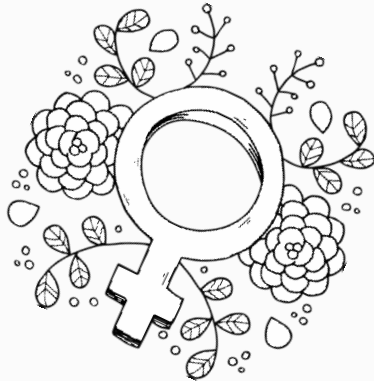


Interseccionalidad

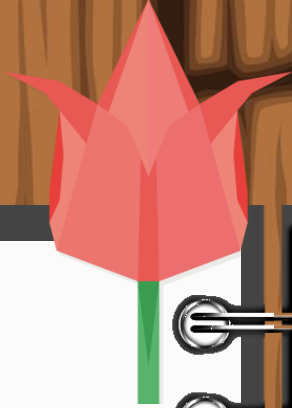




Feminismo

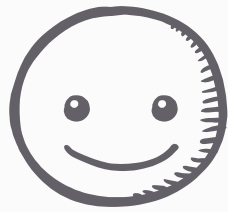


Interseccionalidad

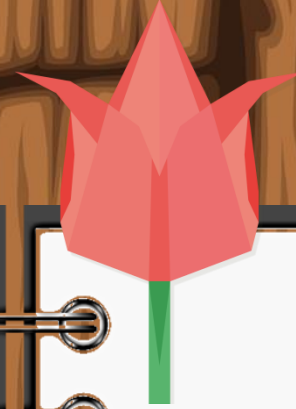




Sostenibilidad  
de la vida

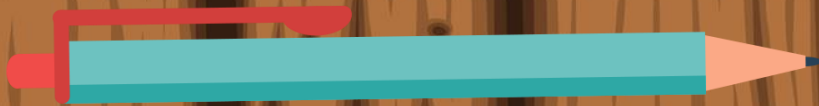


Cuidados



Desarrollo  
Humano Local  
Comunitario



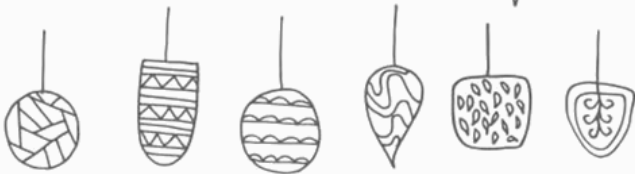
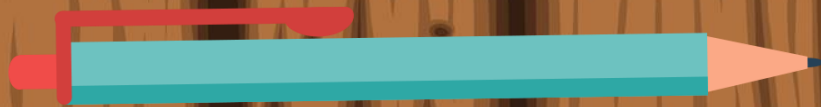


↑  
Seguimiento  
↓

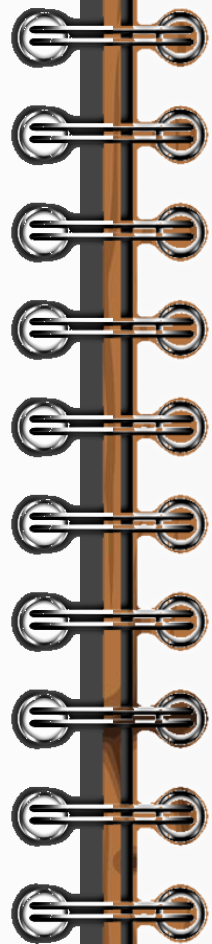
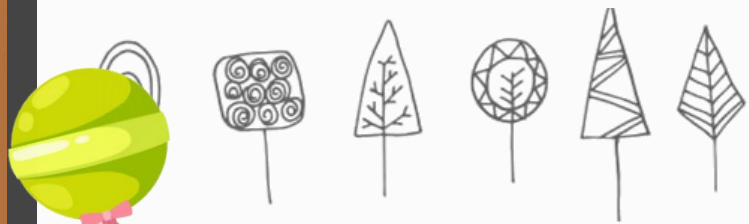
Aterrizaje  
Diseño  
Desarrollo  
Resultados  
Evaluación ↷

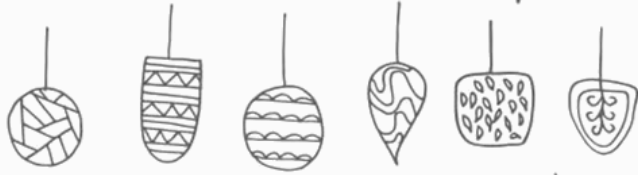
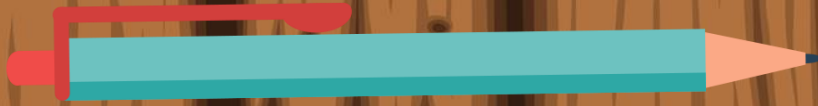




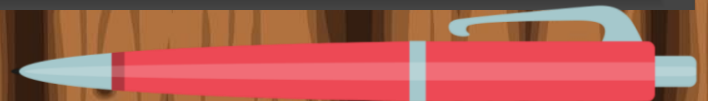
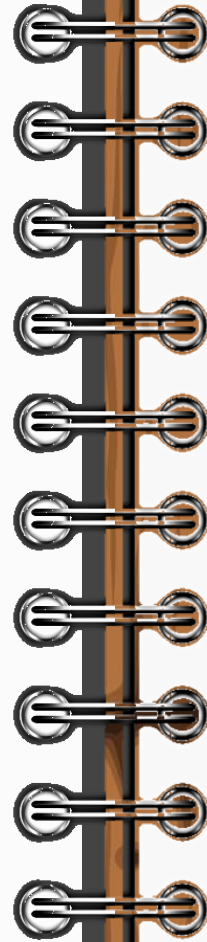


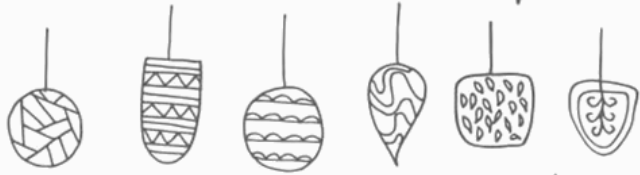
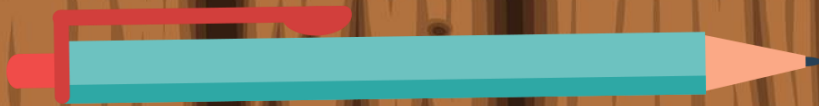
# Árbol de herramientas



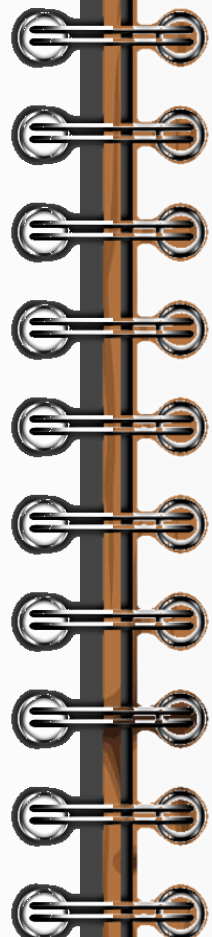


# Herramientas de tierra (los nutrientes)

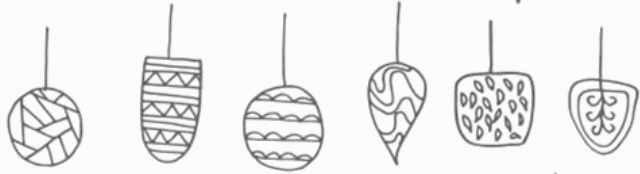
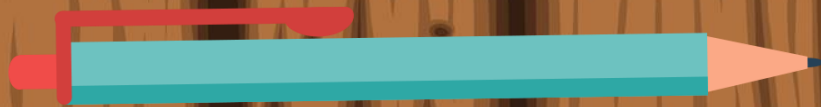




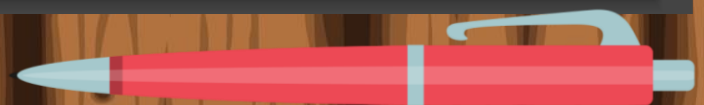
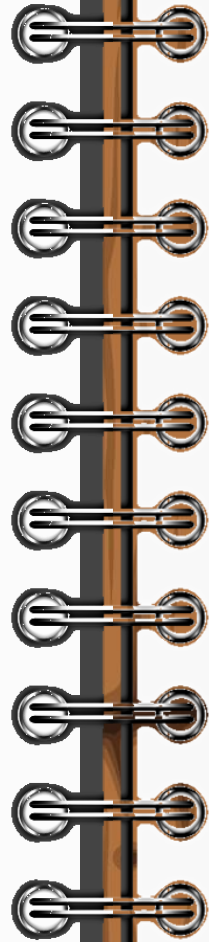
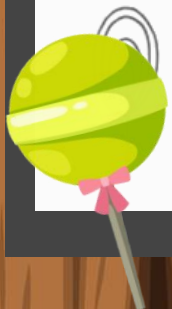
# Herramientas de raíz (el diseño)

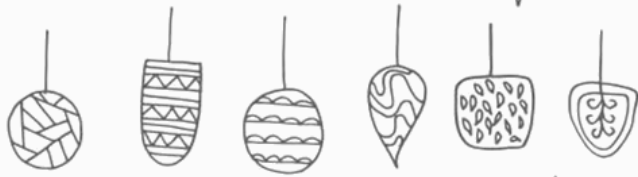
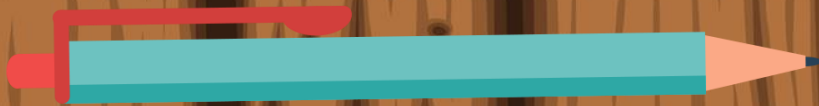




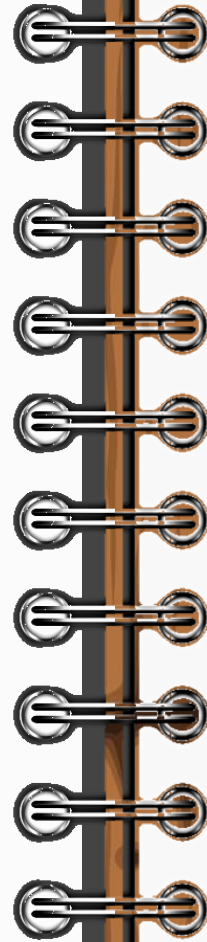
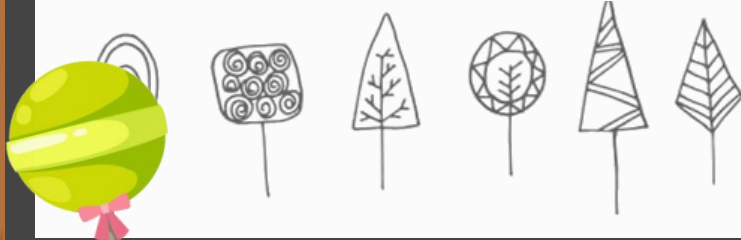


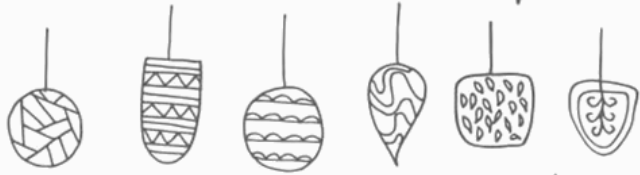
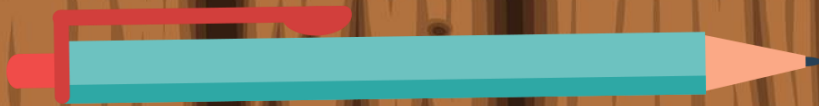
# Herramientas troncales (la fortaleza)





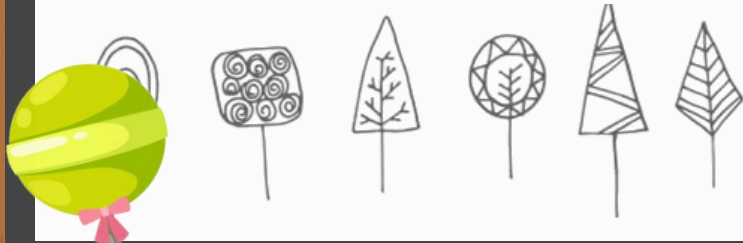
# Herramientas de rama (el desarrollo)





# Herramientas de fruto

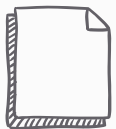
(y la semilla de futuro)







Técnicas



Glosario



Bibliografía



Indicadores



NECESITA MEJORAR



PROGRESA ADECUADAMENTE



¡POSITIVOS!!!

PLANTILLA DE EVALUACIÓN DE LA HERRAMIENTA:

PRESENCIA DE:	PLANEAMIENTO			DESARROLLO			PERCEPCIÓN		
	NM	PA	+	NM	PA	+	NM	PA	+
ACCESIBILIDAD									
CAPACITACIÓN									
CREATIVIDAD									
INCLUSIÓN									
TRANSPARENCIA									
TRANSVERSALIDAD									
ELEMENTOS A POTENCIAR									
ELEMENTOS A MANTENER									
ELEMENTOS A MEJORAR									

LEYENDA: NM: NECESITA MEJORAR PA: PROGRESA ADECUADAMENTE +: DESTACA

PLANTILLA DE EVALUACIÓN GLOBAL DE LAS HERRAMIENTAS

	HERRAMIENTAS DE TIERRA			INCLUSIÓN TRANSPARENCIA TRANSVERSALIDAD	HERRAMIENTAS TRONCALES		
	NM	PA	+		NM	PA	+
ACCESIBILIDAD							
CAPACITACIÓN							
CREATIVIDAD							
	HERRAMIENTAS DE RAÍZ			DEVOLUCIÓN** DINAMIZACIÓN INFORMACIÓN (RE)CONOCIMIENTO	HERRAMIENTAS DE FRUTO		
CAPACIDAD DE PROPUESTA							
ESCENARIO DE PARTIDA							
OBJETIVOS							
PLANIFICACIÓN DE RECURSOS							
	HERRAMIENTAS DE RAMA				HERRAMIENTAS DE FRUTO		
ALCANCE DE LA PARTICIPACIÓN							
LIDERAZGOS				AUTONOMÍA CIUDADANA COGESTIÓN COMPROMISO VINCULANTE CULTURA POLÍTICA EMPODERAMIENTO			
REDES							
COMENTARIOS:							

LEYENDA: NM: NECESITA MEJORAR PA: PROGRESA ADECUADAMENTE +: DESTACA

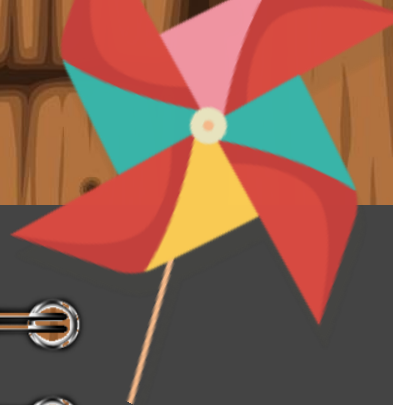
La Guía Evaluación está disponible en castellano y en euskera en la web Participa Pamplona: :!

 <http://participa.pamplona.es/materiales/>

Para cualquier duda o sugerencia, por favor, no dudéis en poneros en contacto con nosotras : :!

 [info@aradiacooperativa.org](mailto:info@aradiacooperativa.org)

 [www.aradiacooperativa.org](http://www.aradiacooperativa.org)



Mila  
esker!