

Examples from Sweden: participatory processes at local level

Workshop 111-E

Who are we?



**ANNA-KARIN
BERGLUND**
LG Association



INGRID PERSSON
Local government



MALIN SVANBERG
LG Association



NILS MUNTHE
LG Association



SUSANNA NOLIN
Local government



ULRIKA STÖÖK
Local government

Timetable:

- Intro
 - Municipal and regional responsibilities – 150 years of self governance
 - Swedish Association of Local Authorities and regions
 - Some Swedish peculiarities
 - Three trends that calls for participation
- City of Gothenburg - A life without violence
- Participatory budgeting in rural areas
- Collaboration with non profit organisations

150 years of local self-government

- The concept of **self-government** was brought about in conjunction with the municipal ordinance of 1862 and has been written into the constitution since 1974.
- 290 municipalities
- 20 regions



Municipalities, county councils, and regions



- Politicians are elected directly by citizens
- There are municipal and county council elections every four years in conjunction with the parliamentary election.
- Proportional election system – often 8 or 9 parties in local parliament

“There are 44 000 elected representatives in municipalities, county councils and regions. Of those, approximately 97 % are politicians in their spare time.”

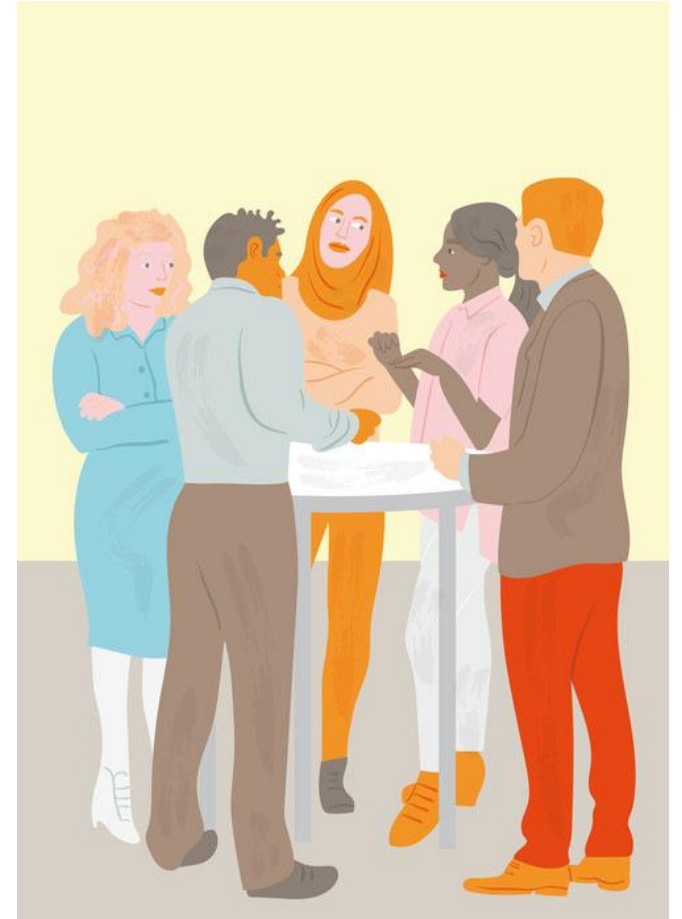
Municipal and regional responsibilities

- **Local level collect income taxes.**
- **Municipalities** are responsible for most of the social services available where we live, such as schools, childcare, care of the elderly and disabled, as well as water, waste
- **County councils and regions** are responsible for shared regional activities with an emphasis on healthcare, public transport and regional development.



The Swedish Associations of Local Authorities and Regions (SALAR)

- We act as an employer's organisation, and defend and promote the interests of our members and develop services
- All municipalities and regions are members (by choice)
- We all work at the Democracy and governance department
- The three examples you will hear about today are topics or processes that we are involved in helping our members develop



Some Swedish peculiarities

High voter turnout.... but big differences

Overall
87 %

Kommun	Valdistrikt med högst valdeltagande	Valdistrikt med lägst valdeltagande
Stockholm	95,3 (94,7)	45,7 (40,7)
Göteborg	94,0 (92,6)	41,0 (37,4)
Malmö	94,0 (93,4)	50,0 (39,7)
Uppsala	94,0 (93,7)	51,4 (57,7)
Linköping	94,1 (94,2)	64,2 (56,4)
Västerås	96,3 (93,1)	61,6 (62,2)
Örebro	93,1 (93,6)	61,9 (61,9)
Norrköping	93,1 (92,0)	59,0 (59,8)
Helsingborg	94,3 (93,1)	60,2 (56,2)
Jönköping	94,2 (91,4)	59,0 (62,1)

History of successful social engineering – high trust society

- Sweden are experts in promoting service delivery for creating trust
- Focus on social engineering, experts and lot of services by the welfare state
- High trust in agencies
- Low trust in decision making
- Higher trust in national government

Since 1990's we have been treating citizens as costumers....
now they started to act as customers!



Three trends that calls for participation

- Increased heterogeneity
- Differences in standard of living
- A strong civil society

Increased heterogeneity

Increased knowledge about different minorities

- Five national minorities
- Variations of function
- Increased gender and LGBT knowledge

Differences of lifestyle

Ethnical diversity

- Proportion of born outside of Sweden
 - 1960 - 4 %
 - 2017 - 18,5 %
- Are born outside of Sweden or have both parents born outside of Sweden - 24 %

Differences in standard of living

– We pay more taxes than in the bigger cities, why should we then not have a good road, a school in reasonable distance? We are supposed to have the same services all over the country, but today we don't! That is the reason for the growing populism.

Charlotta Mellander economics professor.

Countryside and outskirts of cities left behind

A strong civil society

From voice to collaborator

Participatory budgeting in Sweden

SALAR Congress 2015

“SALAR will support it’s members in the work to develop the dialogue and co-creation with citizens and to integrate the results in governance processes and business development for a socially sustainable society”



Start 2008

Digital tool

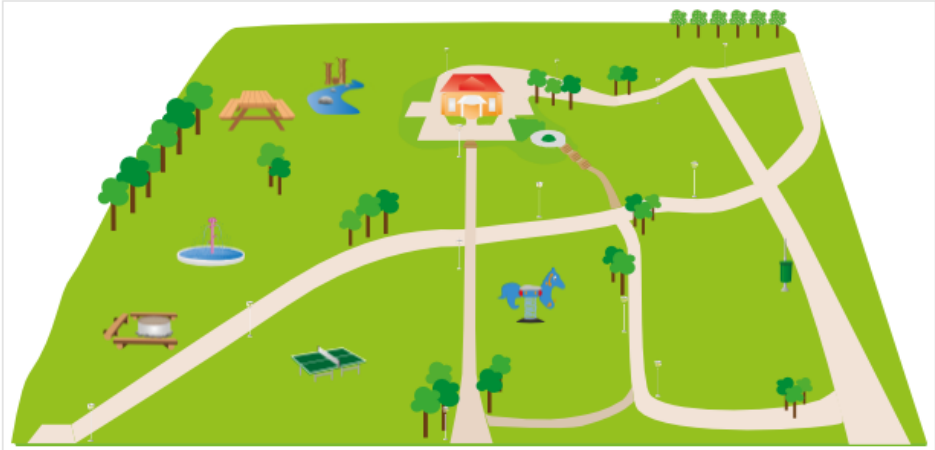
Submit your proposal

What do you wanna see in City Park? Use your imagination!

Max budget is 35 000 euro.

Budget: 35000 €

You have spent: 23150 €



Activities Decoration **Tables and chairs** Water



Our PB model



Participatory budgeting - playground



Four step

1 Webb tool to propose

2 civil servant prepare two options

3 voting

4 inauguration



Young in Väsby – first step meeting



13 February 2013 Ung i Väsby

- ❖ 130 pupils
- ❖ 20 groups
- ❖ 20 proposal



- ❖ 9 proposal to vote on

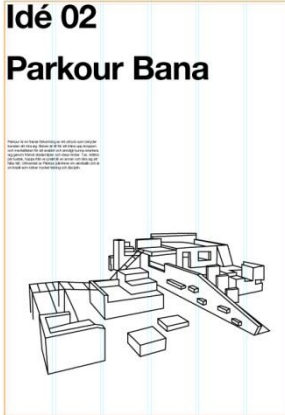
Nine proposal

Idé 01 Outdoor gym



En utmaning är att skapa en utomhusmiljö som är både funktionell och estetisk. Detta kan göras genom att integrera natur och sport. En utomhusgym kan vara en bra lösning på detta. Det kan vara en utmaning att hitta rätt utrustning och placering. Men med lite kreativitet och planering kan det bli en fantastisk miljö för alla.

Idé 02 Parkour Bana




En utmaning är att skapa en utomhusmiljö som är både funktionell och estetisk. Detta kan göras genom att integrera natur och sport. En parkour bana kan vara en bra lösning på detta. Det kan vara en utmaning att hitta rätt utrustning och placering. Men med lite kreativitet och planering kan det bli en fantastisk miljö för alla.

Idé 03 Skateboardpark



En utmaning är att skapa en utomhusmiljö som är både funktionell och estetisk. Detta kan göras genom att integrera natur och sport. En skateboardpark kan vara en bra lösning på detta. Det kan vara en utmaning att hitta rätt utrustning och placering. Men med lite kreativitet och planering kan det bli en fantastisk miljö för alla.

Idé 04 Paolo Robertos Hinderbana



En utmaning är att skapa en utomhusmiljö som är både funktionell och estetisk. Detta kan göras genom att integrera natur och sport. En Paolo Robertos Hinderbana kan vara en bra lösning på detta. Det kan vara en utmaning att hitta rätt utrustning och placering. Men med lite kreativitet och planering kan det bli en fantastisk miljö för alla.

Idé 05 Klubb 194 > En sommarfest



Få ett smakprov av Klubb 194 >

Idé 06 Färgparken



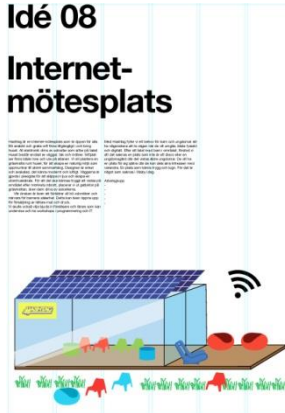
En utmaning är att skapa en utomhusmiljö som är både funktionell och estetisk. Detta kan göras genom att integrera natur och sport. En färgparken kan vara en bra lösning på detta. Det kan vara en utmaning att hitta rätt utrustning och placering. Men med lite kreativitet och planering kan det bli en fantastisk miljö för alla.

Idé 07 Battleground- Väsby



En utmaning är att skapa en utomhusmiljö som är både funktionell och estetisk. Detta kan göras genom att integrera natur och sport. En Battleground-Väsby kan vara en bra lösning på detta. Det kan vara en utmaning att hitta rätt utrustning och placering. Men med lite kreativitet och planering kan det bli en fantastisk miljö för alla.

Idé 08 Internet- mötesplats



En utmaning är att skapa en utomhusmiljö som är både funktionell och estetisk. Detta kan göras genom att integrera natur och sport. En Internet-mötesplats kan vara en bra lösning på detta. Det kan vara en utmaning att hitta rätt utrustning och placering. Men med lite kreativitet och planering kan det bli en fantastisk miljö för alla.

Idé 09 Utomhusbio med scen



En utmaning är att skapa en utomhusmiljö som är både funktionell och estetisk. Detta kan göras genom att integrera natur och sport. En utomhusbio med scen kan vara en bra lösning på detta. Det kan vara en utmaning att hitta rätt utrustning och placering. Men med lite kreativitet och planering kan det bli en fantastisk miljö för alla.

Municipality of Nässjö, 31 000 inhabitants

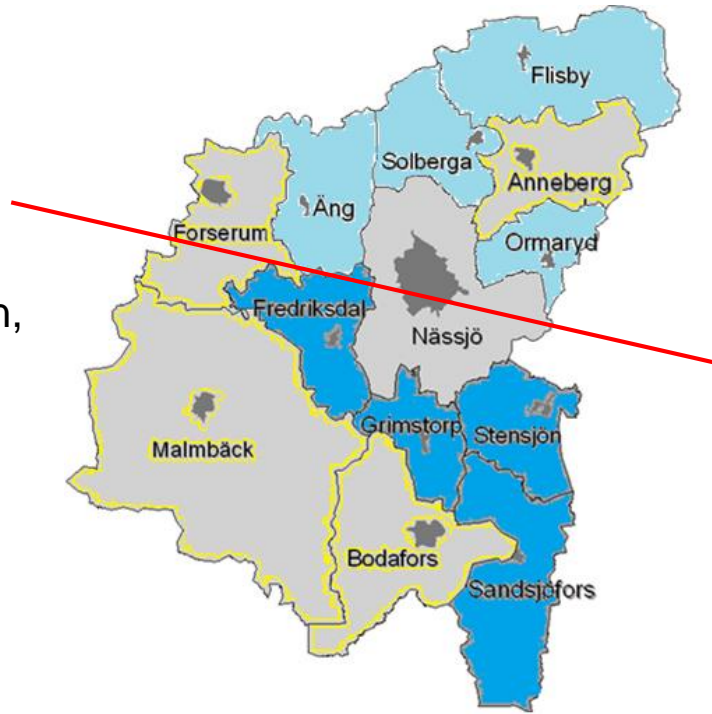


Northern part:

Äng, Solberga, Flisby, Ormaryd

Southern part:

Fredriksdal, Grimstorp, Stensjön,
Sandsjöbygden



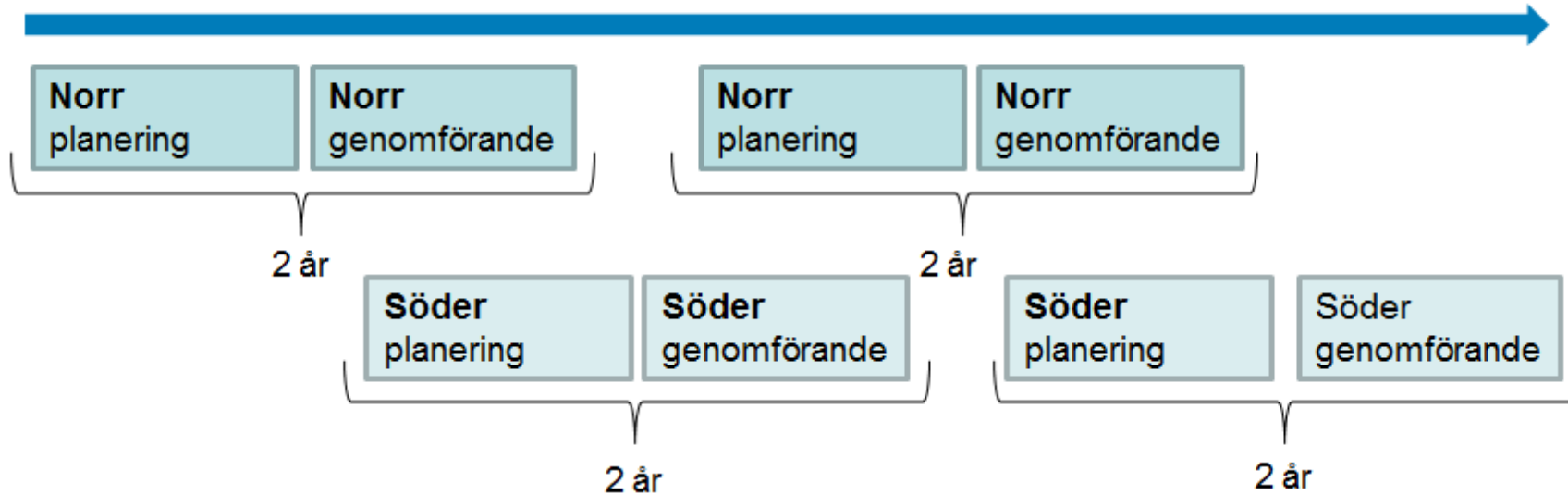
År 2016

2017

2018

2019

2020



1/2 Miljon idéer

Lämna din idé

Ålder (obligatorisk)
- Välj ålder -

Kön (obligatorisk)
- Välj kön -

Namn (obligatorisk)
Ange namn

Telefonnummer (obligatorisk)
Ange telefonnummer

E-post (obligatorisk)
Ange e-post

Jag saknar e-post

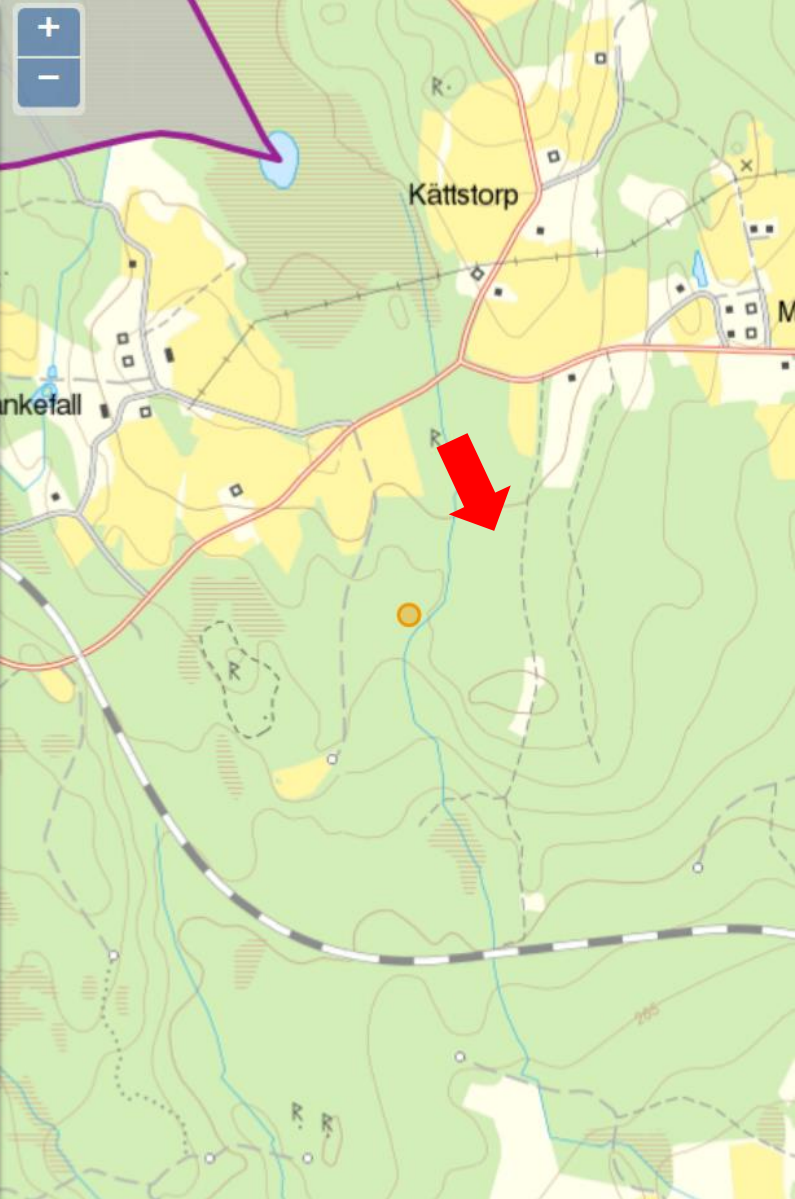
Mitt förslag är (max 200 tecken)

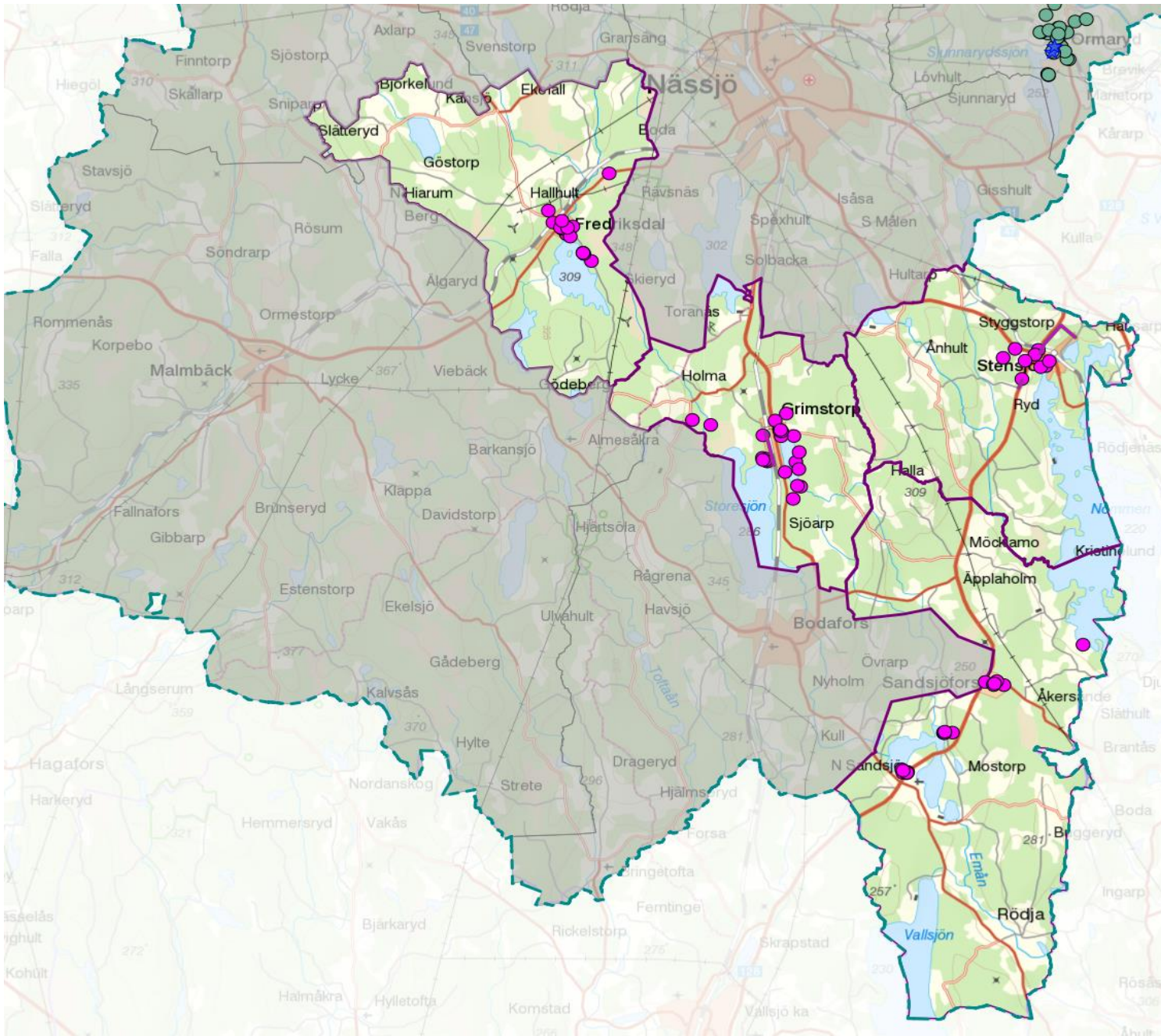
Beskriv varför ditt förslag behövs (max 1000 tecken)

Jag vill bifoga bild eller dokument med mera information
Bläddra...

Jag godkänner att mitt namn publiceras på hemsidan ihop med mitt förslag
 Ja Nej

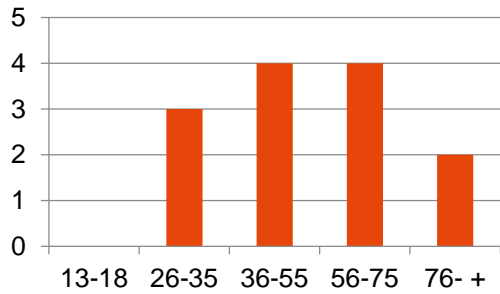
Skicka Avbryt





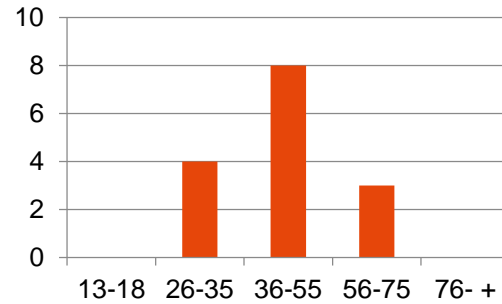
Äng

17 submitted proposals



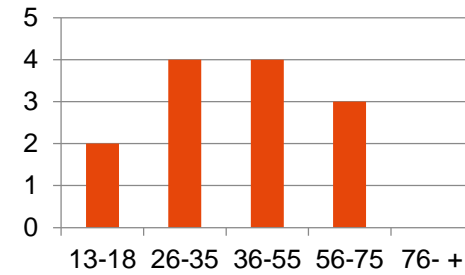
Solberga

17 submitted proposals

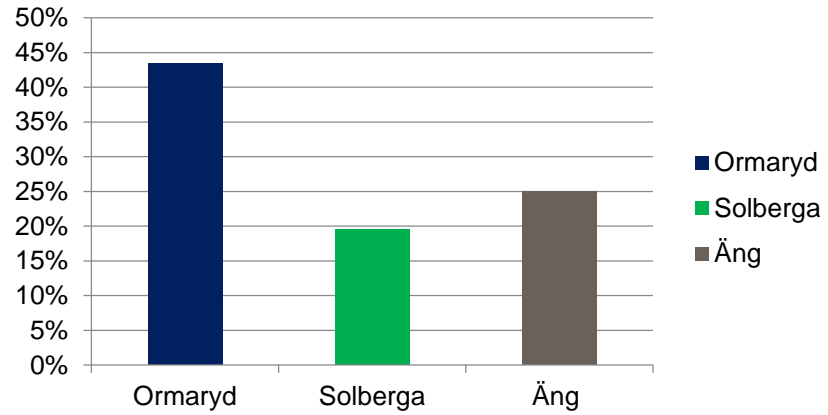


Ormaryd

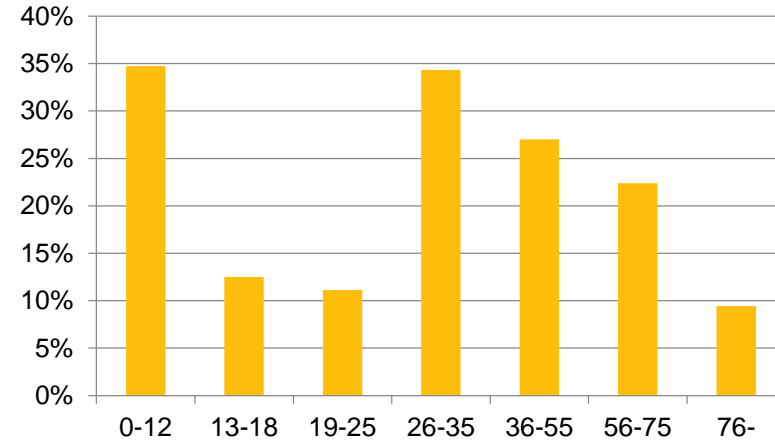
28 submitted proposals



Participants



Age



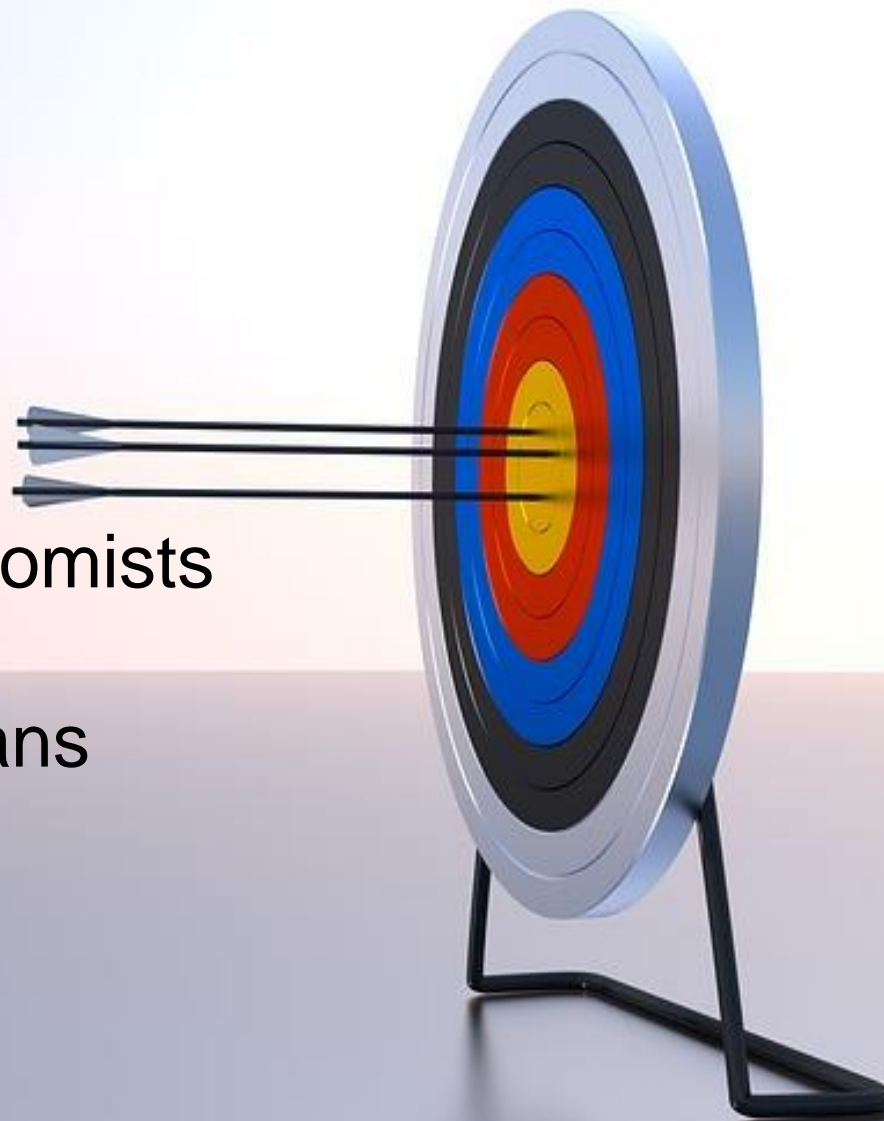
Lessons learned

- Citizens are positive
- Increased interest in PB
- New groups of citizens participate
- Women in majority
- Spread to Cities
- The process is tested

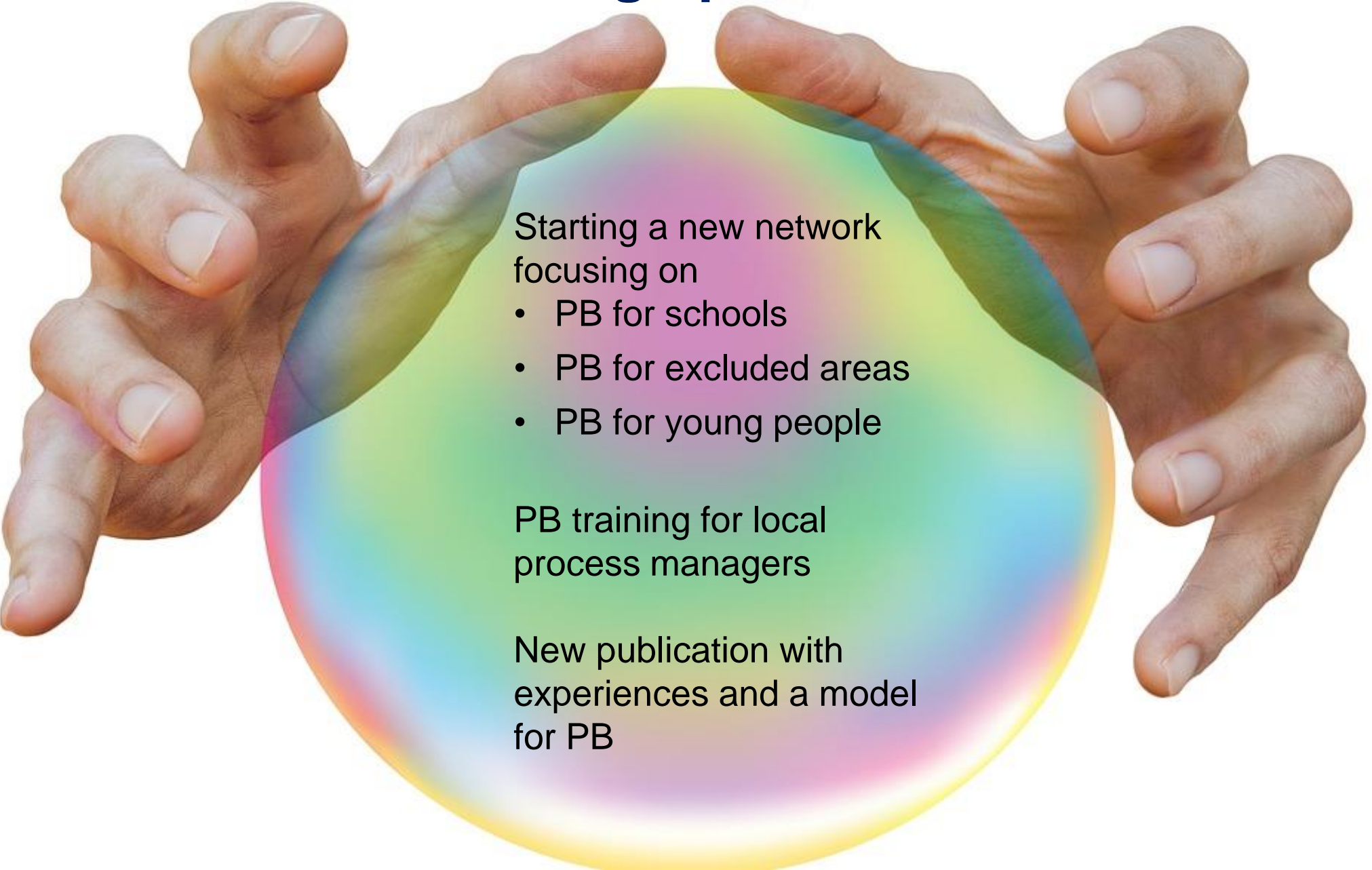


Challenges

- Be persistent
- More money in PB
- Convince the economists
- Encourage politicians
- Scaling up



Coming up 2019

Two hands are shown from a top-down perspective, cupping a large, iridescent sphere. The sphere has a rainbow-like color gradient, with purple at the top, transitioning through blue, green, and yellow to red at the bottom. The hands are positioned on either side of the sphere, with fingers slightly curled as if holding it gently. The background is plain white.

Starting a new network
focusing on

- PB for schools
- PB for excluded areas
- PB for young people

PB training for local
process managers

New publication with
experiences and a model
for PB