

Nota: Los proyectos comunitarios diseñados se desprenden de los programas prioritarios (señalados en negritas)

Talleres de sensibilización para el cuidado del medio ambiente y el cuidado animal.

Talleres culturales y artísticos para fortalecer la convivencia entre vecinas y vecinos.

Seguridad para mi San Miguel Teotongo.

Capacitaciones para el autoempleo.

Huertos San Miguel Teotongo.

Durante el proceso de planeación participativa se diseñaron los siguientes proyectos comunitarios:

Proyectos desarrollados para San Miguel Teotongo parte alta

Colectivo Comunitario Conciencia Colectiva San Miguel Teotongo

Integrado por vecinas y vecinos voluntarios motivados por el trabajo comunitario para la mejora de su colonia.

Contacto del colectivo: ConcienciaColectivaSnMiguel@outlook.com



Alcaldía Iztapalapa 2018-2021

Lic. Clara Marina Brugada Molina

Dirección General de Planeación y Participación Ciudadana

Arq. María del Rocío Lombera González

Programa de Planeación Participativa

Dirección Territorial Acahualtepec Teotongo

Para más información sobre la planeación contáctanos a: desarrollocomunitarioizta@gmail.com

Table with 2 columns: Lineas estratégicas and Programas prioritarios. Rows include Trabajo Digno, Seguridad en la Colonia, Servicios Públicos de Calidad, Participación Ciudadana, Educación, Cultura e Inclusión, and Saludable.

Table with 2 columns: Lineas estratégicas and Objetivos estratégicos. Rows include Trabajo Digno, Seguridad en la Colonia, Servicios Públicos de Calidad, Participación Ciudadana, Educación, Cultura e Inclusión, and Saludable.

¿Cómo queremos ver a la colonia San Miguel Teotongo en el 2030 y que acciones debemos realizar a partir de hoy para realizarlo?
Visión
Las y los vecinos de la colonia San Miguel Teotongo, somos una comunidad organizada que trabaja en conjunto para mantener una buena calidad de vida en la colonia, generando oportunidades laborales dentro de la colonia, mejores servicios urbanos, manteniendo una colonia segura, con espacios públicos de buena calidad e inclusivos, en donde todas y todos los integrantes de la comunidad se desarrollan de forma saludable y se fortalecen los lazos comunitarios.
Misión
Las y los vecinos de la colonia San Miguel Teotongo, trabajan en conjunto para impulsar una mayor participación comunitaria, promoviendo talleres y actividades que sean inclusivos para fortalecer los lazos comunitarios, así como realizar acciones que contribuyan a la creación de cooperativas que ayuden a crear una colonia productiva.

Colectivo Comunitario Conciencia Colectiva San Miguel Teotongo

Integrado por vecinas y vecinos voluntarios.

Presentan la:

AGENDA LOCAL DE DESARROLLO COMUNITARIO PARA SAN MIGUEL TEOTONGO (parte alta)

Febrero, 2020 (preliminar)

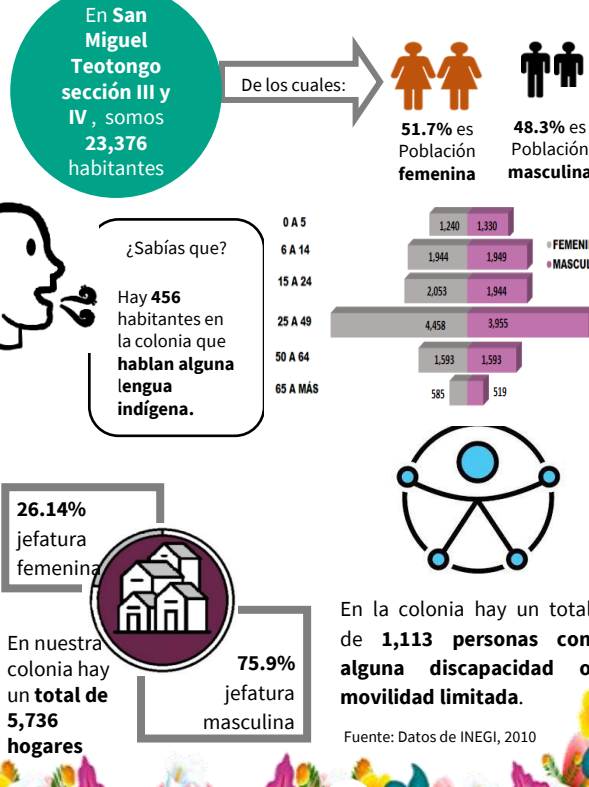


¿Qué es la Planeación Participativa?

Es una herramienta que impulsa el desarrollo comunitario, la cual busca fortalecer a las comunidades en sus capacidades organizativas para dirigir su futuro y su presente, así como contribuir a la construcción de ciudadanía en Iztapalapa bajo un esquema de gobernanza democrática, participativa, solidaria y pacífica.



Colonia San Miguel Teotongo



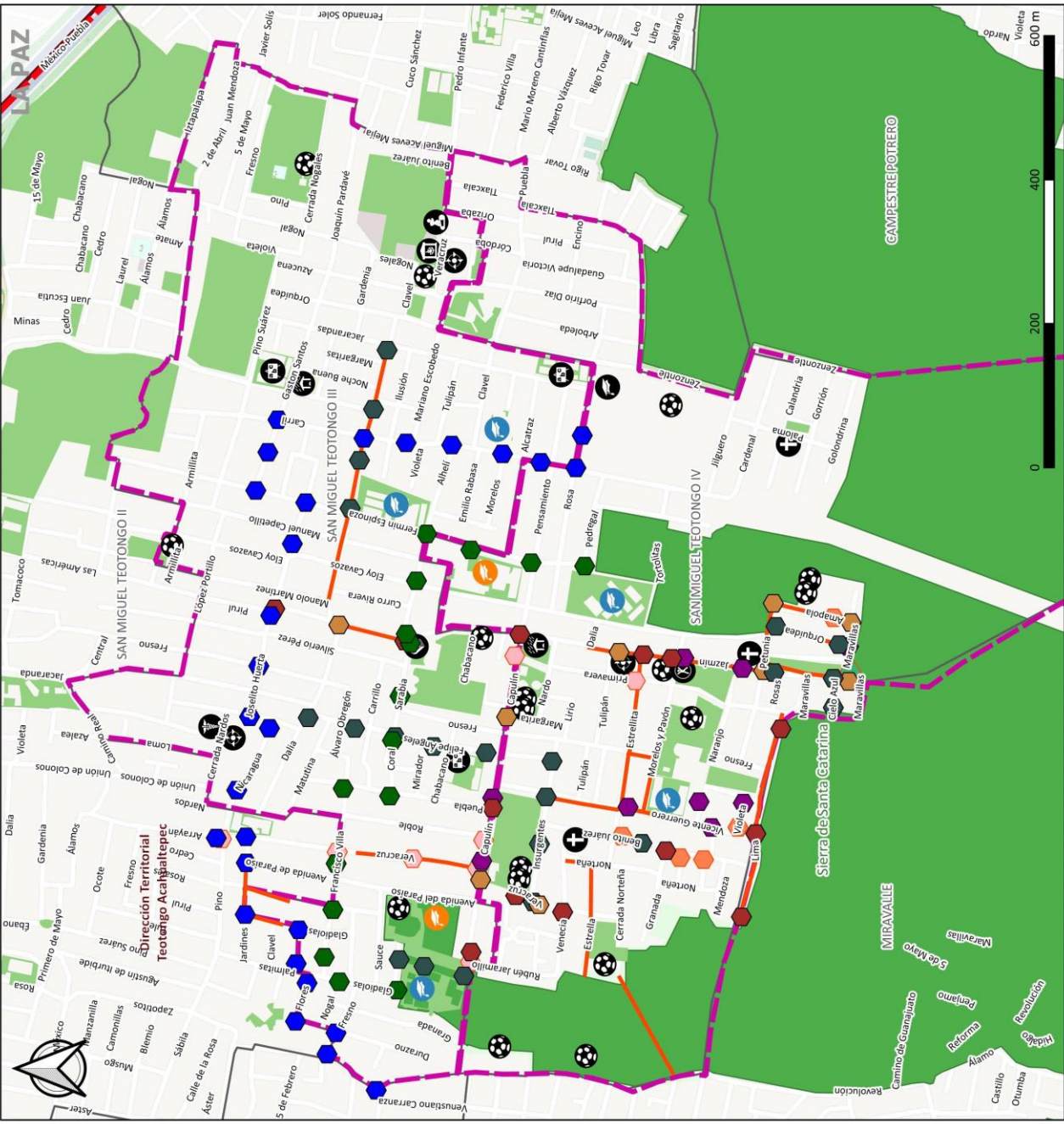


### Mapa participativo 1. Entorno urbano de la colonia San Miguel Teotongo parte alta.

- Simbología**
- Entorno urbano [111]
  - Pavimento dañado [22]
  - Tiradero de basura [13]
  - Tiradero de cascajo [9]
  - Cruce peatonal inadecuado [8]
  - Desabasto de agua potable [28]
  - Falta poda de árboles [16]
  - Foco de infección [5]
  - Riesgo de incendio forestal [1]
  - Obstáculos en banqueteta o vía pública [9]
  - Falta de luminaria

- Límites**
- Colonia San Miguel Teotongo parte alta
  - Colonias
  - Dirección Territorial
  - Alcaldía Iztapalapa

Elaborado por el Programa de Planeación Participativa - Dirección General de Planeación y Participación Ciudadana, Alcaldía Iztapalapa, 2020. Con base en datos obtenidos del Recorrido Exploratorio realizado el 11 de junio del 2019; y del Mapa Participativo realizado por vecinos y vecinos el 10 de octubre del 2019.



### Mapa participativo 2. Percepción de inseguridad en la colonia San Miguel Teotongo parte alta.

- Simbología**
- Nivel de percepción
  - Percepción muy alta
  - Percepción alta
  - Percepción media
  - Percepción baja
  - Percepción muy baja

- Límites**
- Colonia San Miguel Teotongo parte alta
  - Colonias
  - Dirección Territorial
  - Alcaldía Iztapalapa

Elaborado por el Programa de Planeación Participativa - Dirección General de Planeación y Participación Ciudadana, Alcaldía Iztapalapa, 2020. Con base en datos obtenidos del Recorrido Exploratorio realizado el 11 de junio del 2019; y del Mapa Participativo realizado por vecinos y vecinos el 10 de octubre del 2019.

